

## **СБОРНИК ВЫПОЛНЕННЫХ ПРОЕКТОВ** Электрощитовое оборудование

Коммерческая недвижимость  
Промышленные объекты  
Сельское хозяйство

## Производственно-складской комплекс ЧАО "ДКС Украины"



Компания «ДКС Украины» в 2013 году ввела в эксплуатацию первую очередь производственно-складского комплекса. Общая площадь производственных, складских, офисных помещений комплекса составляет 8 200 м<sup>2</sup>.

## Производственные линии и оборудование ЧАО "ДКС Украины" (с. Иванков)



Линия №1 по производству гофрированных труб



Намотчики гофрированных труб



Термопластавтомат



Линия по производству металлических листовых лотков



Гибочный станок для сетчатого лотка



Линия по производству жестких труб



Линия по производству пластиковых каналов



Линия по производству двустенных труб



Намотчик двустенной трубы



**В 2009 году группой компаний «ДКС» были приобретены фабрики в Италии, Венгрии и Румынии, которые специализировались на производстве оболочек для электротехнических шкафов. Благодаря этому в «ДКС» появился ассортимент и электрощитового оборудования, который впоследствии был объединен в продуктовую группу RAM block.**

Сегодня группа RAM block включает в себя оборудование для сборки электрических щитов:

- универсальные напольные сборные шкафы серии CQE;
- напольные моноблочные шкафы серии DAE;
- навесные сварные шкафы серий CE и CLE;
- навесные сварные корпуса серии CDE;
- пульты и стойки управления.

Современное автоматизированное производство, применение передовых технологий и собственное конструкторское бюро позволяют поддерживать неизменно высокое качество продукции. При производстве шкафов RAM block используется одна из самых передовых технологий лазерной резки металла. Данная технология обеспечивает высокую скорость и отличное качество резки, сочетаемые с высочайшей точностью (погрешность около 0,05 мм).

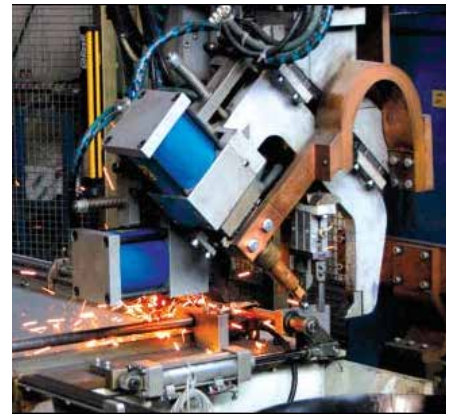
**Универсальные напольные сборные шкафы серии CQE** предназначены для создания щитов управления и *распределения электроэнергии на токи до 4000А*, совместимы с активным оборудованием ведущих европейских и отечественных производителей и позволяют реализовать практически любые решения, подбирая наиболее оптимальные варианты конструктива в соответствии со всеми требованиями Заказчика.

**Напольные моноблочные шкафы серии DAE** предназначены для создания отдельно стоящих устройств управления и распределения электроэнергии, также возможно использование в качестве телекоммуникационного шкафа.

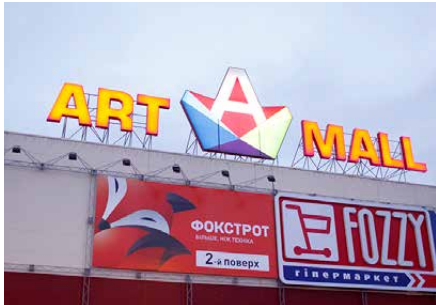
**Металлические шкафы, корпуса, пульты и стойки управления для средств автоматизации и распределения энергии серии RAM block компании ДКС соответствуют всем необходимым требованиям и стандартам**, которые действуют на территории Украины, отвечают самым высоким требованиям к условиям установки и эксплуатации, что дает возможность использовать их в различных отраслях таких как: нефтегазовая отрасль, генерирование и распределение электроэнергии, металлургия, атомная промышленность, транспорт, коммерческая недвижимость.

**Сборные напольные и сварные навесные шкафы RAM block имеют все необходимые сертификаты соответствия**, а также успешно прошли испытания на соответствие стандартам по:

- степени пыле- и влагозащиты (IP);
- степени защиты от внешних механических ударов (IK);
- стойкости к воздействию соляного тумана;
- стойкости к воздействию повышенной влажности воздуха;
- стойкости к воздействию изменения температур;
- стойкости к воздействию пониженной/повышенной температуры рабочей среды;
- стойкости к короткому замыканию и возможности применения шкафов в низковольтных комплектных устройствах на номинальный ток до 4000А;
- вибропрочности;
- возможности применения шкафов в сейсмоопасных зонах по классификации MSK-64;
- пригодности к эксплуатации на морских объектах и судах;
- виду климатического исполнения - УХЛ1.



## ТОРГОВЫЙ ЦЕНТР «ART MALL»



### Распределительные щиты ВРП 3200 А

Месторасположение: г. Киев

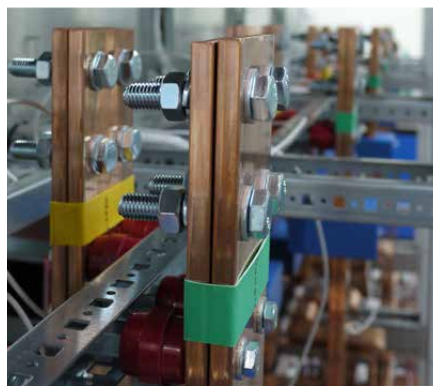
Год: 2013

Изготовитель: ООО «Икс-Енерджи»

Используемая продукция:

**RAM block:** напольные металлические шкафы CQE

**Quadro:** перфокороб, DIN-рейка, наконечники, хомуты, кабельная оплетка, термоусадочная трубка



## ТОРГОВО-РАЗВЛЕКАТЕЛЬНЫЙ ЦЕНТР «ФАБРИКА»



### Главные распределительные щиты 2500 А и 3200 А

Месторасположение: г. Херсон

Год: 2013

Изготовитель: ООО «Икс-Енерджи»

Используемая продукция:

**RAM block:** напольные металлические шкафы CQE

**Quadro:** перфокороб, DIN-рейка, наконечники, хомуты, кабельная оплетка, термоусадочная трубка





## ГИПЕРМАРКЕТ «FOZZY CASH&CARRY»

### Щит РУ-04-630

Месторасположение: с. Пролиски, Бориспольский район,  
Киевская область

Год: 2013

Изготовитель: ООО «Икс-Энерджи»

Используемая продукция:

**RAM block:** напольные металлические шкафы CQE

**Quadro:** перфокороб, DIN-рейка, наконечники, хомуты,  
кабельная оплетка, термоусадочная трубка



## СУПЕРМАРКЕТ «КЛАСС»

### Шкафы ВРУ, АВР, АСКРМ

Месторасположение: г. Харьков

Год: 2013

Изготовитель: ООО «Призма Электрик»

Используемая продукция:

**RAM block:** напольные металлические шкафы CQE

**Quadro:** перфокороб, DIN-рейка, наконечники, хомуты,  
кабельная оплетка, термоусадочная трубка



**ООО «ФИРМА АНДА» (БИЗНЕС-ЦЕНТР)****Шкафы вводно-распределительные 2000 А - 7 шт., шкафы АСКРМ – 2 шт.**

Месторасположение: г. Харьков

Год: 2013

Изготовитель: ООО «Призма Электрик»

Используемая продукция:

**RAM block:** напольные металлические шкафы CQE**Quadro:** перфокороб, DIN-рейка, наконечники, хомуты, кабельная оплетка, термоусадочная трубка**БИЗНЕС-ЦЕНТР «МЕРКС»****Щиты РЩ1 – РЩ18 (этажные щиты 18 шт)**

Месторасположение: г. Киев

Год: 2013

Изготовитель: ООО «Икс-Енерджи»

Используемая продукция:

**RAM block:** напольные металлические шкафы DAE**Quadro:** перфокороб, DIN-рейка, наконечники, хомуты, кабельная оплетка, клеммные зажимы



## БИЗНЕС-ЦЕНТР «МАТРИЦА»

### Шкафы ШГЖ +АВР, ШКЩ, ШКС, этажные шкафы

Месторасположение: г. Львов

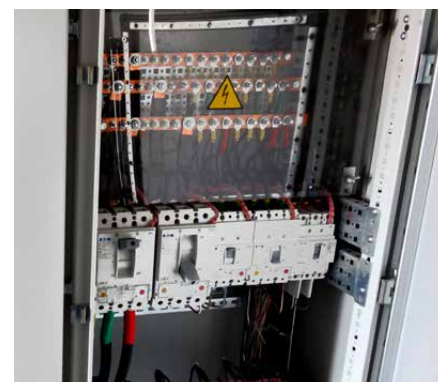
Год: 2014

Изготовитель: ООО «Робитня»

Используемая продукция:

**RAM block:** напольные металлические шкафы CQE, навесные металлические шкафы CE

**Quadro:** перфокороб, DIN-рейка, наконечники, хомуты, кабельная оплетка



## КОМПАНИЯ «МУЛЬТИПЛЕКС-ХОЛДИНГ» (СЕТЬ КИНОТЕАТРОВ)

### Шкафы вводно-распределительные 7 шт.

Месторасположение:

г. Киев, г. Запорожье, г. Симферополь

Год: 2013

Изготовитель: ООО «Призма Электрик»

Используемая продукция:

**RAM block:** напольные металлические шкафы CQE

**Quadro:** перфокороб, DIN-рейка, наконечники, хомуты, кабельная оплетка, термоусадочная трубка



## КОНДИТЕРСКАЯ ФАБРИКА «А.В.К.»



### Шкафы управления

Месторасположение: г. Донецк

Год: 2013

Изготовитель: ООО «Призма Электрик»

Используемая продукция:

**RAM block:** напольные металлические шкафы CQE

**Quadro:** перфокороб, DIN-рейка, наконечники, хомуты, кабельная оплетка



## ЧАО «ФАРМАЦЕВТИЧЕСКАЯ ФИРМА «ДАРНИЦА»



### Щит ВРУ - 1РЩ1

Месторасположение: г. Киев

Год: 2013

Изготовитель: ООО «Икс-Енерджи»

Используемая продукция:

**RAM block:** напольные металлические шкафы CQE

**Quadro:** перфокороб, DIN-рейка, наконечники, хомуты, кабельная оплетка, гермовводы, изоляторы





## КОНДИТЕРСКАЯ ФАБРИКА «А.В.К.»



### Щиты ГРЩ, РУ-0,4 кВ, ЩР

Месторасположение: г. Днепропетровск

Год: 2013

Изготовитель: ООО «Призма Электрик»

Используемая продукция:

**RAM block:** напольные металлические шкафы CQE

**Quadro:** перфокороб, DIN-рейка, наконечники, хомуты, кабельная оплетка



## ПОДСТАНЦИЯ 150/35/6 кВ

### Щит собственных нужд на номинальный ток 630 А

Месторасположение: Херсонская область

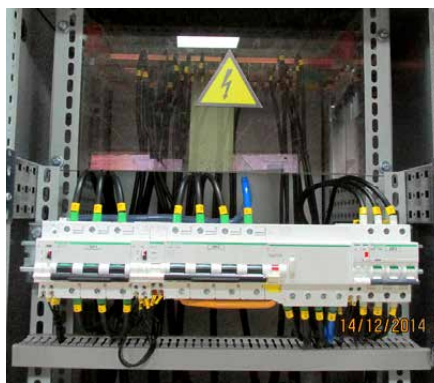
Год: 2014

Изготовитель: ООО «Призма Электрик»

Используемая продукция:

**RAM block:** напольные металлические шкафы CQE

**Quadro:** перфокороб, DIN-рейка, наконечники, хомуты, кабельная оплетка



## КОМБИКОРМОВЫЙ ЗАВОД



### Шкаф вводной 1600 А, шкафы управления 6 шт.

Месторасположение: с. Радчицы, Овручский район

Год: 2013

Изготовитель: ООО «Призма Электрик»

Используемая продукция:

**RAM block:** напольные металлические шкафы CQE

**Quadro:** перфокороб, DIN-рейка, наконечники, хомуты, кабельная оплетка, термоусадочная трубка



## АГРОПРОМХОЛДИНГ АСТАРТА (Глобинский перерабатывающий завод)



### Шкафы управления 13 шт.

Месторасположение: г. Глобино

Год: 2013

Изготовитель: ООО «Призма Электрик»

Используемая продукция:

**RAM block:** напольные металлические шкафы CQE

**Quadro:** перфокороб, DIN-рейка, наконечники, хомуты, кабельная оплетка, термоусадочная трубка





## ВОЛЧАНСКИЙ МАСЛОЭКСТРАКЦИОННЫЙ ЗАВОД

### Шкафы управления 3 шт, шкаф АСКРМ

Месторасположение: г. Волчанск

Год: 2013

Изготовитель: ООО «Призма Электрик»

Используемая продукция:

**RAM block:** напольные металлические шкафы CQE

**Quadro:** перфокороб, DIN-рейка, наконечники, хомуты, кабельная оплетка, термоусадочная трубка



## СВИНОКОМПЛЕКС НА 24 ТЫС. ГОЛОВ В ГОД (внешнее электроснабжение)

### Шкафы управления 3 шт, шкаф АСКРМ

Месторасположение: г. Волчанск

Год: 2013

Изготовитель: ООО «Призма Электрик»

Используемая продукция:

**RAM block:** напольные металлические шкафы CQE

**Quadro:** перфокороб, DIN-рейка, наконечники, хомуты, кабельная оплетка, термоусадочная трубка





ЧАО "Диэлектрические кабельные системы Украины"

Украина, г. Киев, 02132, ул. Днепровская набережная, 26-Ж

тел.: (044) 496-18-45

[www.dkc.ua](http://www.dkc.ua)