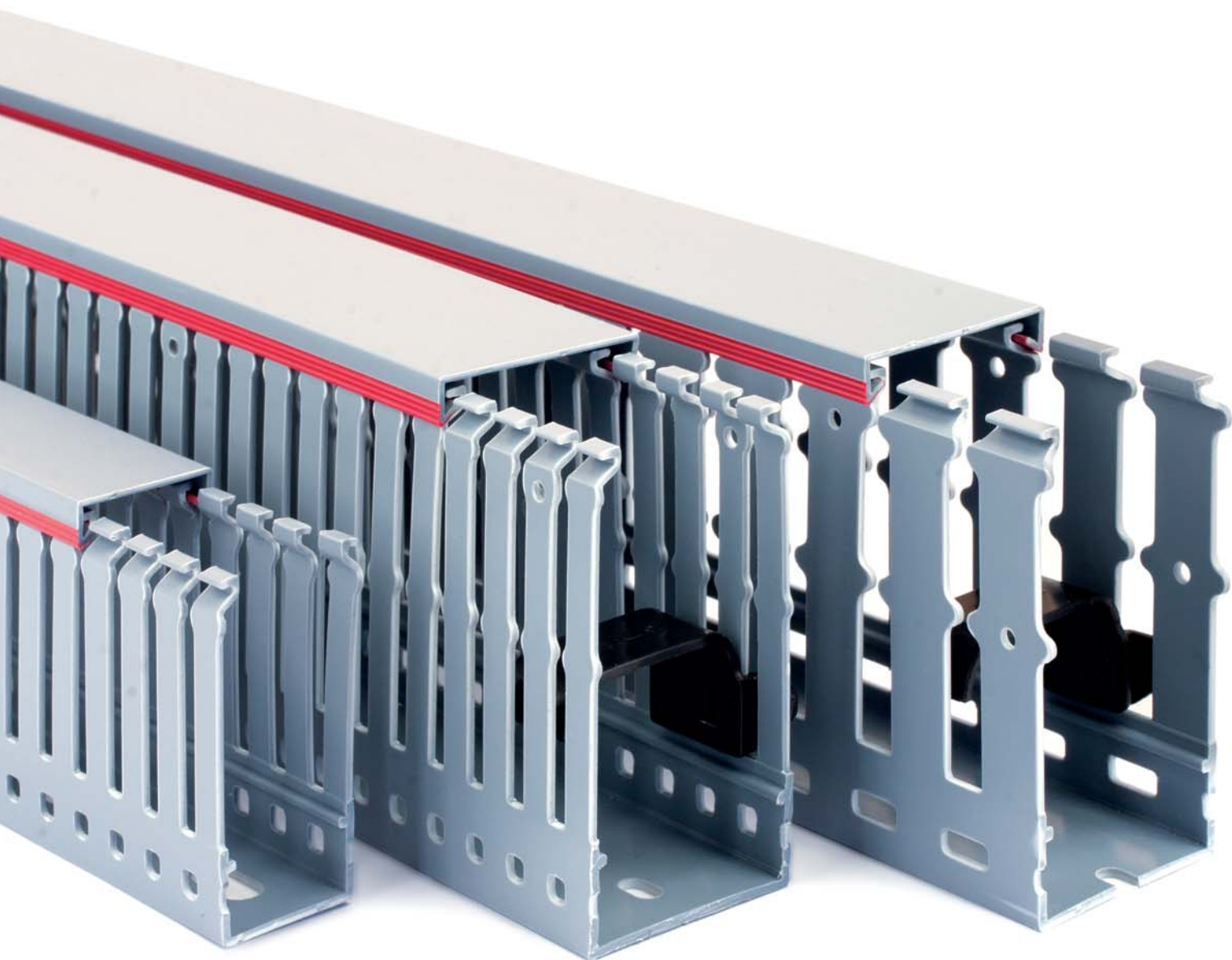


Прокладка силовых
и слаботочных линий



Профессиональный подход

Перфорированные корпуса

Соответствие нормам

Компания ДКС впервые в России запустила производство перфорированных корпусов, соответствующих европейской директиве RoHS (Restriction of Hazardous Substances) - это директива Европейского Союза, ограничивающая применение часто используемых производителями в качестве трудновоспламеняемых компонентов шести веществ: свинца (Pb), кадмия (Cd), ртути (Hg), шестивалентного хрома (Cr (VI)), бромидных соединений PBB (polybrominated biphenyls) и PBDE (polybrominated diphenylethers).

Требования директивы RoHS разработаны для сокращения загрязнения окружающей среды и предотвращения отравления указанными веществами людей, пользующихся и работающих с электрическим оборудованием и электроникой.

Уникальные технологии

Производство ДКС отвечает высоким экологическим стандартам в сочетании с применением самых современных технологий. Перфорированные корпуса ДКС производятся из высококачественных материалов с применением уникальной технологии коэкструзии.

Метод коэкструзии основан на соединении двух компонентов в один на молекулярном уровне, что позволяет объединить положительные характеристики различных материалов в одном продукте.

Основной материал перфорированных корпусов содержит компоненты, обеспечивающие стойкость изделия к перепадам температур и механическим воздействиям. Дополнительный мягкий материал отвечает за сохранность геометрической формы изделия, повышение коэффициента полезного трения и сопрягаемости, что важно при монтаже, работах по разводке кабеля, а также при динамических нагрузках, возникающих во время эксплуатации.

Технология коэкструзии обеспечивает долговечность, ударопрочность, устойчивость к воздействию перепадов температур и повреждениям, эластичность и небольшой вес перфорированного корпуса ДКС.

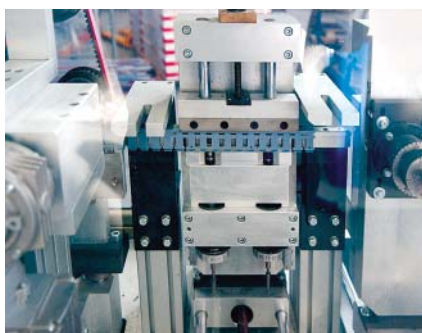
Метод коэкструзии – это рациональное использования сырья и снижение нагрузки производства на окружающую среду.

Производство и применение



Современные технологии

Автоматизированное производство с применением новейшего оборудования



Стандарт качества RoHS

Производство в соответствии с высокими европейскими требованиями



Применение

Возможность решения задач любой сложности при прокладке проводов и кабеля

Качество

Перфорированные корпуса ДКС, изготовленные методом коэкструзии – это продукт высшего качества и безупречной функциональности, полностью соответствующий самым взыскательным требованиям в отношении внешнего вида, качества поверхности, устойчивости к царапинам и воздействиям погодных условий, с оптимальными характеристиками по прочности и долговечности.

Преимущества



Коэкструзия на кромках крышки

Облегчает монтаж и демонтаж, обеспечивает плотное прилегание крышки к корпусу



Фиксаторы кабеля

Обеспечивают надежное и быстрое крепление проводов внутри корпуса



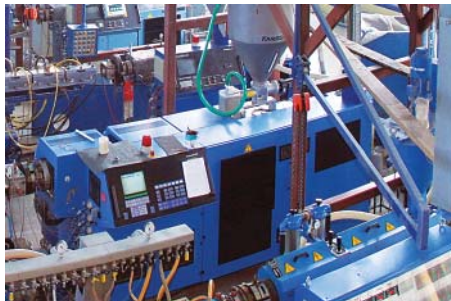
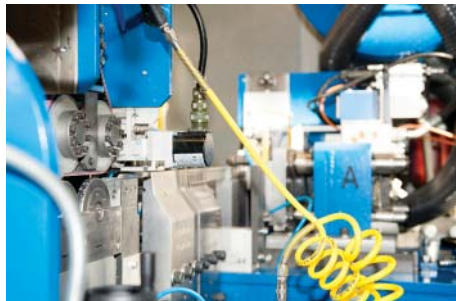
Специальные насечки

Позволяют легко удалять зубцы и стенки корпуса для ввода и вывода кабеля в необходимом месте

Перфорированные короба

Описание

Впервые в России компания ДКС запустила серийное производство перфорированного короба по европейским технологиям с использованием современного итальянского оборудования.



Ассортимент

Компания ДКС производит самый широкий типоразмерный ряд перфорированных коробов и аксессуаров из представленных на рынке России, позволяющий потребителю решать задачи любой сложности при прокладке проводов и кабеля внутри электротехнических распределительных шкафов.

Качество

Компания ДКС является единственным в России производителем перфорированного короба и аксессуаров, выпускающим продукцию в соответствии с высокими требованиями европейского экологического стандарта RoHS.

В производстве не используются потенциально опасные вещества: свинец, ртуть, кадмий, шестивалентный хром (хром VI или Cr6+), полибромированные бифенолы, дифенол-эфир и т.д.

На производстве перфорированного короба ДКС применяется уникальная технология коэкструзии - нанесение на внутреннюю и внешнюю поверхность крышки короба специального мягкого материала повышающего коэффициент полезного трения, обеспечивающего более удобный монтаж и демонтаж крышки, а также гарантирующего её более плотное прилегание при горизонтальной и вертикальной установке перфорированного короба.

Соответствие нормам

Перфорированные короба ДКС имеют сертификат соответствия и пожарный сертификат, а также успешно прошли все необходимые климатические испытания и испытания на ударопрочность.

Удобство монтажа

Специальные насечки на внутренней стороне короба обеспечивает легкое выламывание зубцов и стенок перфорированного короба без образования заусенцев без использования специальных инструментов.

Края зубцов закруглены для облегчения операции по разводке проводов, а также имеют специальные круглые отверстия, предназначенные для временной фиксации проводов и кабеля при монтаже.

Эксплуатация

Перфорированные короба ДКС могут использоваться во всех типах климатических зон, обеспечивая надежную эксплуатацию оборудования в диапазоне температур окружающего воздуха от - 40 °С до + 60 °С.

Логистика

Собственное производство, большие складские запасы и широкая дистрибьюторская сеть позволяет компании ДКС в короткие сроки обеспечивать своей продукцией конечных пользователей во всех регионах России.

Качественная упаковка продукции предотвращает повреждения при длительном хранении и транспортировке и уменьшает время при погрузочно-разгрузочных работах.

Отличительные особенности

Специальный материал на кромках крышки

Облегчает монтаж и демонтаж крышки и обеспечивает плотное прилегание к коробу

Два цвета исполнения короба

Для цветовой идентификации силовых и слаботочных цепей

Выступы на зубцах

Для разделения цепи при вертикальном монтаже перфорированных коробов

Специальные круглые отверстия

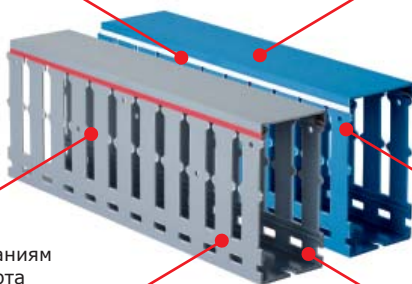
Используются для временной фиксации проводов и кабелей при монтаже

Стандарт RoHS

Соответствует самым строгим требованиям европейского экологического стандарта

Специальные насечки

Позволяют легко удалять зубцы и стенки короба для ввода и вывода кабеля в необходимом месте



Перфорированные короба

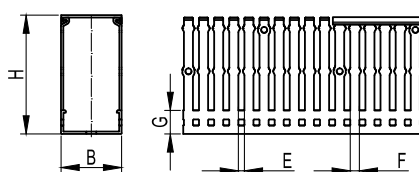
Перфорированные короба и аксессуары предназначены для прокладки кабеля внутри электрических распределительных шкафов. Использование перфорированного короба позволяет существенно сократить временные затраты на сборку оборудования, повышает безопасность и придает собранному изделию законченный вид.

Размеры и ударная вязкость зубцов позволяют коробу не изменять свои свойства при частых динамических нагрузках на этапе разводки кабеля, а разнообразные аксессуары обеспечивают простой монтаж и надёжную фиксацию.

Технические характеристики

Материал	негорючий ПВХ с добавками
Температура монтажа, °C	от -15 до +30 по стандарту DIN 53460
Температура эксплуатации, °C	от -40 до +60
Стойкость к огню	ПВ-0
Цвет	серый, синий

Серия RL6



Назначение:

организация проводки внутри шкафа.

Характеристики:

- серия RL6 - шаг перфорации 10 мм
- ширина зуба 6 мм;
- ширина выреза 4 мм;

Отличительные особенности:

- характеризуется специальным выступом на зубцах для поддержки кабеля. Облегчает разводку и позволяет разделить цепи при вертикальном монтаже перфорированных коробов;

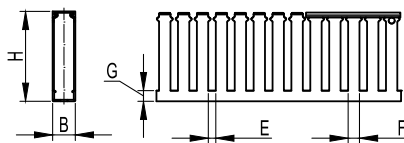
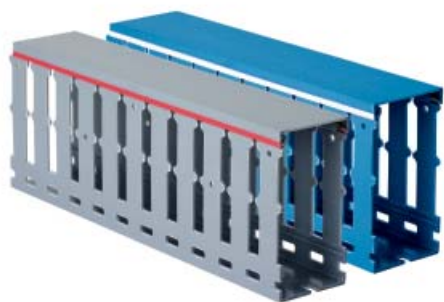
Комплект поставки:

- поставляются отрезками по 2 м;
- поставляются с крышкой в комплекте.

Чертежи фиксаторов кабеля: стр. 327.

Короб										Аксессуары		
Цвет	Название	Размеры, мм					Поперечное сечение, мм ²	Упаковка, м	Код	Код		
		B	H	E	F	G				Фиксатор кабеля	Стяжка	Крышка
Серый	RL6 25x40	25	40	4	6	13,3	781	72	01163RL	-	-	00702RL
	RL6 25x60	25	60	4	6	15,4	1206	48	01166RL	-	-	00702RL
	RL6 25x80	25	80	4	6	17,4	1652	48	01126RL	-	-	00702RL
	RL6 40x40	40	40	4	6	13,3	1314	40	01134RL	05204RL	01024	00703RL
	RL6 40x60	40	60	4	6	15,5	2019	36	01107RL	05204RL	01024	00703RL
	RL6 40x80	40	80	4	6	17,6	2745	32	01127RL	05204RL	01024	00703RL
	RL6 60x40	60	40	4	6	13,4	2025	16	01135RL	05206RL	01024	00704RL
	RL6 60x60	60	60	4	6	15,6	3113	24	01108RL	05206RL	01024	00704RL
	RL6 60x80	60	80	4	6	17,8	4219	24	01128RL	05206RL	01024	00704RL
	RL6 80x40	80	40	4	6	13,4	2740	24	01153RL	05208L	01024	00705RL
	RL6 80x60	80	60	4	6	15,6	4155	24	01139RL	05208L	01024	00705RL
	RL6 80x80	80	80	4	6	17,9	5645	24	01129RL	05208L	01024	00705RL
	RL6 100x40	100	40	4	6	13,4	3450	16	01155RL	-	01025	00706RL
	RL6 100x60	100	60	4	6	15,8	5304	16	01140RL	-	01025	00706RL
	RL6 100x80	100	80	4	6	18	7198	16	01130RL	-	01025	00706RL
	RL6 100x100	100	100	4	6	18,2	8920	8	01132RL	-	01025	00706RL
RL6 120x60	120	60	4	6	16	6389	16	01141RL	-	01025	00707RL	
RL6 120x80	120	80	4	6	18,2	8673	12	01131RL	-	01025	00707RL	

Серия RL75



Назначение:

организация проводки внутри шкафа.

Характеристики:

- серия RL75 - шаг перфорации 12.5 мм;
- ширина зуба 7,5 мм;
- ширина выреза 5 мм;

Отличительные особенности:

- функциональный профиль, оптимизирующий соотношение между размером короба и вместимостью кабеля;

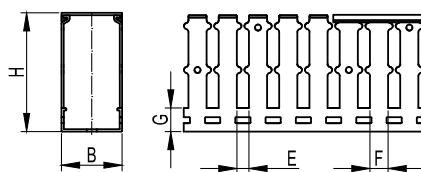
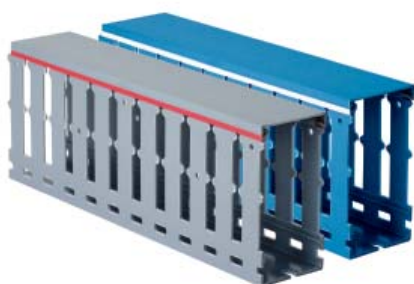
Комплект поставки:

- поставляются отрезками по 2 м;
- поставляются с крышкой в комплекте.

Чертежи суппорта: стр. 326.

Короб										Аксессуары		
Цвет	Наименование	Размеры, мм					Поперечное сечение, мм ²	Упаковка, м	Код	Код		
		B	H	E	F	G				Фиксатор кабеля	Стяжка	Крышка
Серый	RL75 15x18	15	18	5	7,5	6	187	84	00670RL	-	-	00701RL
	RL75 15x30	15	30	5	7,5	9	345	52	00672RL	-	-	00701RL
	RL75 15x40	15	40	5	7,5	9	447	40	00674RL	-	-	00701RL
	RL75 15x60	15	60	5	7,5	9	741	28	00676RL	-	-	00701RL
	RL75 25x30	25	30	5	7,5	9,1	578	72	00126RL	-	-	00702RL
Синий	RL75 25x30 BL	25	30	5	7,5	9,1	578	72	00278RL	-	-	00702BL

Серия RL12



Назначение:

организация проводки внутри шкафа.

Характеристики:

- серия RL12 - шаг перфорации 20 мм;
- ширина зуба 12 мм;
- ширина выреза 8 мм;

Отличительные особенности:

характеризуется специальным выступом на зубцах для поддержки кабеля. Облегчает разводку и позволяет разделить цепи при вертикальном монтаже перфорированных коробов;

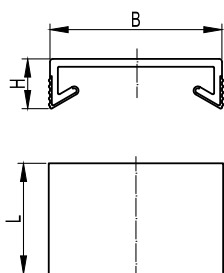
Комплект поставки:

- поставляются отрезками по 2 м;
- поставляются с крышкой в комплекте.

Чертежи фиксаторов кабеля: стр. 327.

Цвет	Наименование	Короб							Аксессуары			
		Размеры, мм					Поперечное сечение, мм ²	Упаковка, м	Код	Код		
		B	H	E	F	G				Фиксатор кабеля	Стяжка	Крышка
Серый	RL12 25x40	25	40	8	12	13,3	781	72	00128RL	-	-	00702RL
	RL12 25x60	25	60	8	12	15,4	1206	48	00136RL	-	-	00702RL
	RL12 40x40	40	40	8	12	13,3	1314	40	00134RL	05203RL	01022	00703RL
	RL12 40x60	40	60	8	12	15,5	2019	36	00107RL	05203RL	01022	00703RL
	RL12 60x40	60	40	8	12	13,4	2025	16	00135RL	05205RL	01022	00704RL
	RL12 60x60	60	60	8	12	15,6	3114	24	00108RL	05205RL	01022	00704RL
	RL12 60x100	60	100	8	12	20	5337	16	00162RL	05205RL	01022	00704RL
	RL12 80x40	80	40	8	12	13,4	2740	24	00163RL	05207RL	01022	00705RL
	RL12 80x60	80	60	8	12	15,6	4216	24	00139RL	05207RL	01022	00705RL
	RL12 100x40	100	40	8	12	13,6	3450	16	00165RL	-	01023	00706RL
	RL12 100x60	100	60	8	12	15,8	5304	16	00140RL	-	01023	00706RL
	RL12 120x60	120	60	8	12	16	6388	16	00142RL	-	01023	00707RL
	RL12 25x80	25	80	8	12	17,4	1652	48	00146RL	-	-	00702RL
	RL12 40x80	40	80	8	12	17,6	2745	32	00149RL	05203RL	01022	00703RL
	RL12 40x100	40	100	8	12	19,8	3461	16	00161RL	05203RL	01022	00703RL
	RL12 60x80	60	80	8	12	17,8	4219	24	00151RL	05205RL	01022	00704RL
	RL12 80x80	80	80	8	12	17,9	5706	24	00152RL	05207RL	01022	00705RL
	RL12 80x100	80	100	8	12	20	7248	12	00170RL	05207RL	01022	00705RL
	RL12 100x80	100	80	8	12	18	7198	16	00153RL	-	01023	00706RL
	RL12 100x100	100	100	8	12	20,2	9127	8	00171RL	-	01023	00706RL
RL12 120x80	120	80	8	12	18,2	8673	12	00159RL	-	01023	00707RL	
RL12 150x100	150	100	8	12	20,4	13876	8	00172RL	-	01023	00708RL	
Синий	RL12 25x60 BL	25	60	8	12	15,4	1206	48	00280RL	-	-	00702BL
	RL12 40x40 BL	40	40	8	12	13,3	1314	40	00283RL	05203RL	01022	00703BL
	RL12 40x60 BL	40	60	8	12	15,5	2019	36	00284RL	05203RL	01022	00703BL
	RL12 60x60 BL	60	60	8	12	15,6	3114	24	00288RL	05205RL	01022	00704BL
	RL12 25x80 BL	25	80	8	12	17,4	1652	48	01137RL	-	-	00702BL
	RL12 40x80 BL	40	80	8	12	17,6	2745	32	01160RL	05203RL	01022	00703BL
	RL12 60x80 BL	60	80	8	12	17,8	4219	24	01162RL	05205RL	01022	00704BL
	RL12 80x80 BL	80	80	8	12	17,9	5706	24	01168RL	05207RL	01022	00705BL
	RL12 100x80 BL	100	80	8	12	18	7198	16	01173RL	-	01023	00706BL

Крышка для перфорированного короба серий RL



Назначение:

защита проводки от внешних воздействий

Условия монтажа:

- подходит для перфорированных коробов серий RL6, RL75, RL12, .

Отличительные особенности:

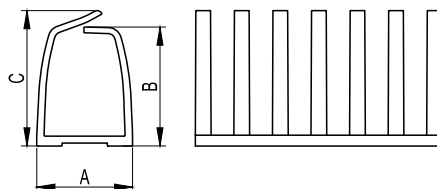
- наличие коэкструзии на боковых стенках

Комплект поставки:

- поставляются отрезками по 2 м;

Размеры, мм			Цвет	Упаковка, м	Код
В	Н	Л			
15	4,6	2000	серый	200	00701RL
25	7,3	2000	серый	100	00702RL
40	7,8	2000	серый	50	00703RL
60	7,8	2000	серый	50	00704RL
80	8,2	2000	серый	50	00705RL
100	8,2	2000	серый	80	00706RL
120	8,8	2000	серый	24	00707RL
150	9,2	2000	серый	40	00708RL

Гибкие самоклеющиеся перфорированные короба серии DN-A



Назначение:

для компактной кабельной разводки, может монтироваться на разных уровнях.

Условия монтажа:

перед применением клейкой части необходимо убедиться, что поверхность является идеально чистой и сухой.

Отличительные особенности:

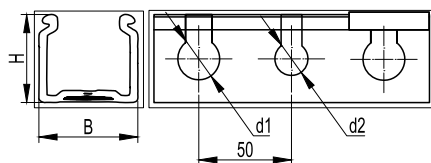
- шаг перфорации 12,5 мм;
- ширина зуба 5 мм;
- повышенные характеристики прочности и гибкости.

Комплект поставки:

- поставляются отрезками по 0,5 м.

Наименование	Размеры, мм			Поперечное сечение, мм ²	Упаковка, шт.	Код
	А	В	С			
DN-AS	17,5	23	28	275	24	02181
DN-AM	32	38,5	43	900	24	02182
DN-AL	42,5	48,5	55	1550	14	02183

Серия TPD с выдавливаемыми отверстиями



Назначение:

отвод гибких и жестких труб.

Характеристики:

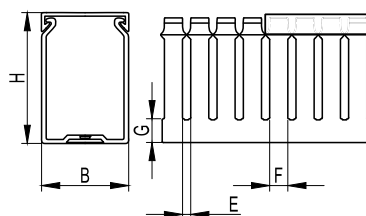
диаметр отверстий 18 и 23 мм.

Отличительные особенности:

- перепорфорация на стенках короба позволяет отвод гибких и жестких труб с помощью отверстий;
- поставляются отрезками по 2 метра.

Наименование	Основание В, мм	Высота Н, мм	Сечение, мм ²	Упаковка, м	Код
TPD 37,5x50	37.5	50	1500	40	08203
TPD 50x50	50	50	2060	24	08213
TPD 75x50	75	50	3200	24	08204
TPD 100x50	100	50	4330	16	08214
TPD 125x50	125	50	5370	16	08205

Серия TD



Назначение:

организация проводки внутри шкафа.

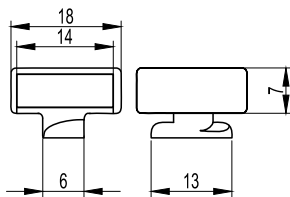
Отличительные особенности:

- края зубцов закруглены для облегчения операции по разводке кабеля;
- поставляются отрезками по 2 метра.

Наименование	Основание В, мм	Высота борта Н, мм	Высота основания G, мм	Вырез E, мм	Зуб F, мм	Поперечное сечение, мм ²	Упаковка, м	Код
TD 25x25	25	25	7	5	7,5	460	48	08121
TD 25x37,5	25	37.5	7	5	7,5	660	64	08103
TD 37,5x50	37.5	50	10	5	7,5	1490	20	08115
TD 50x25	50	25	11	5	7,5	990	32	08122
TD 50x37,5	50	37.5	11	5	7,5	1500	40	08105
TD 50x50	50	50	11	5	7,5	2060	24	08107
TD 50x75	50	75	11	5	7,5	3200	24	08109
TD 50x100	50	100	11	5	7,5	4330	16	08111
TD 75x37,5	75	37.5	13	5	7,5	2330	24	08106
TD 75x50	75	50	13	5	7,5	3200	24	08108
TD 75x75	75	75	13	5	7,5	4940	16	08110
TD 75x100	75	100	13	5	7,5	6650	16	08112
TD 125x100	125	100	20	5	7,5	11415	8	00144

Аксессуары для перфорированных коробов

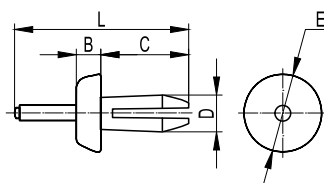
Крепеж ZP2


Назначение:

крепление пучка проводов к базе перфорированного короба путем вставки в него хомутика.

Наименование	Упаковка, шт.	Код
ZP2	500	06561

Фиксаторы короба


Назначение:

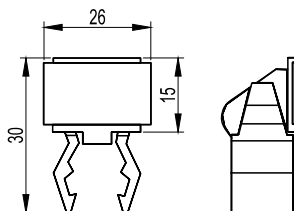
быстрая и надежная фиксация короба к монтажной плате.

Отличительные особенности:

- в отличие от саморезов не проводят электрический ток и исключают возможность пробоя при повреждении провода;
- устанавливаются с помощью специального инструмента (стр. 329).

Наименование	Диаметр, мм	Размеры, мм					Цвет	Упаковка, шт.	Код
		L	B	C	D	E			
DUCTAFIX R4	4	25	2	12	4	9	синий	1000	06502
DUCTAFIX R6	6,5	29	2	14	6,25	11	оранжевый	500	06511

Маркировка


Назначение:

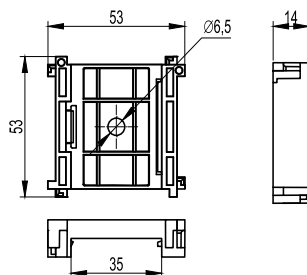
идентификация приборов внутри электрического щита.

Отличительные особенности:

используется для маркировки перфорированного короба серии RL12.

Наименование	Для короба	Упаковка, шт.	Код
DUCTAMARK 1	RL12	100	07501

Суппорт


Назначение:

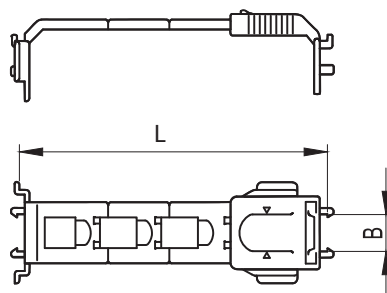
крепление перфорированного короба на DIN-рейку.

Отличительные особенности:

позволяет монтировать короб на DIN-рейках как горизонтально, так и вертикально.

Наименование	Упаковка, шт.	Код
DINBLOCK	100	07104RL

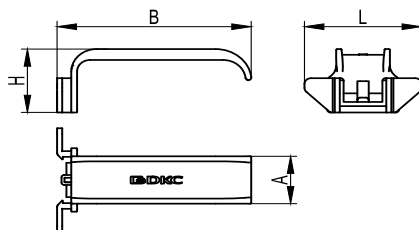
Стяжка для провода



Назначение:
обеспечивает максимальный зажим проводов.
Отличительные особенности:
цвет серый RAL 7030.

Наименование	Для короба	L	B	Упаковка, шт.	Код
TR1-EN 40-80	RL6	40-60-80	16	100	01024
TR1-EN 100-150	RL6	100-120-150	16	50	01025
TR1-N 40-80	RL12	40-60-80	12	100	01022
TR1-N 100-150	RL12	100-120-150	12	50	01023

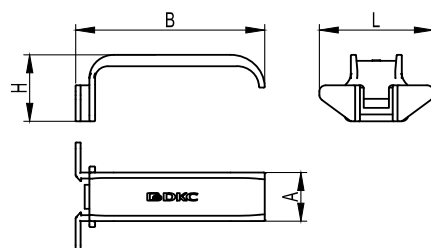
Фиксаторы кабеля для серии RL6



Назначение:
упрощение монтажа при разводке кабеля.
Отличительные особенности:
• быстрый монтаж благодаря удобному профилю;

Наименование	Для короба	B	A	L	H	Упаковка, шт.	Код
Фиксатор кабеля	RL6	40	16,6	36,2	20,2	70	05204RL
Фиксатор кабеля	RL6	60	16,6	36,2	22,2	50	05206RL
Фиксатор кабеля	RL6	80	16,6	36,2	22,2	60	05208RL

Фиксаторы кабеля для серии RL12

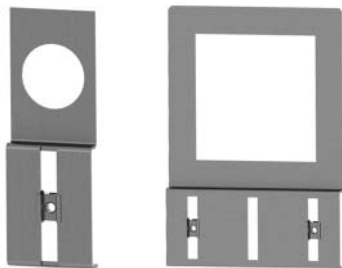


Назначение:
упрощение монтажа при разводке кабеля.
Отличительные особенности:
• быстрый монтаж благодаря удобному профилю;

Наименование	Для короба	B	A	L	H	Упаковка, шт.	Код
Фиксатор кабеля	RL12	40	16,2	36,2	20,2	70	05203RL
Фиксатор кабеля	RL12	60	16,2	36,2	22,2	50	05205RL
Фиксатор кабеля	RL12	80	16,2	36,2	22,2	60	05207RL

Держатели перфорированного короба

Для монтажа на дверь



Назначение: монтаж перфорированного короба на внутренней плоскости двери.
Материал: оцинкованная сталь 1 мм.
Комплект поставки: держатель.
Чертеж: стр. 207.

Крепёжное отверстие, мм	Упаковка, шт.	Код
72 x 72	10	R5DPC72
96 x 96	10	R5DPC96
∅ 22	50	R5DPC22
∅ 30	30	R5DPC30

Для монтажа на раме R5TE**



Назначение: монтаж перфорированного короба на раме для установки внутренних дверей.
Материал: оцинкованная сталь 2 мм.
Отличительные особенности: максимальная ширина короба 60 мм.
Комплект поставки: 4 держателя.
Чертеж: стр. 207.

Описание	Код
Фиксатор перфорированного короба к раме R5TE***	R5DSF01

Для монтажа на DIN-рейку



Назначение: монтаж перфорированного короба на DIN-рейку или элемент R5DSF01.
Материал: оцинкованная сталь 2 мм.
Отличительные особенности:
 • для монтажа на DIN-рейку необходимо использовать клипсы P KLIP (стр. 310);
 • максимальная ширина короба 60 мм.
Комплект поставки: 10 держателей.
Чертеж: стр. 207.

Описание	Код
Фиксатор перфорированного короба к DIN-рейке	R5DSF02

Инструменты

Инструменты для фиксатора



Назначение:

установка фиксаторов DUCTAFIX R4 и R6 (стр. 326).

Отличительные особенности:

- удобная ручка из пластика;
- алюминиевый корпус облегчает установку фиксаторов в коробе;
- верхняя часть инструмента соответствует цвету фиксатора, что облегчает идентификацию.

Наименование	Упаковка, шт.	Код
FIXO RT4	4	06500
FIXO RT6	4	06501

Многофункциональные ножницы 4I



Назначение:

резка и удаление боковой части перфорированного короба, мини-каналов, углов, гибких, жестких и армированных труб.

Отличительные особенности:

- эргономичный дизайн и специально разработанные насадки позволяют добиться точной линии отреза с минимальными усилиями;
- набор сменных насадок делает ножницы многофункциональным инструментом.

Наименование	Упаковка, шт.	Код
4I	1	01037

Ножницы AN



Назначение:

резка перфорированных коробов и крышки.

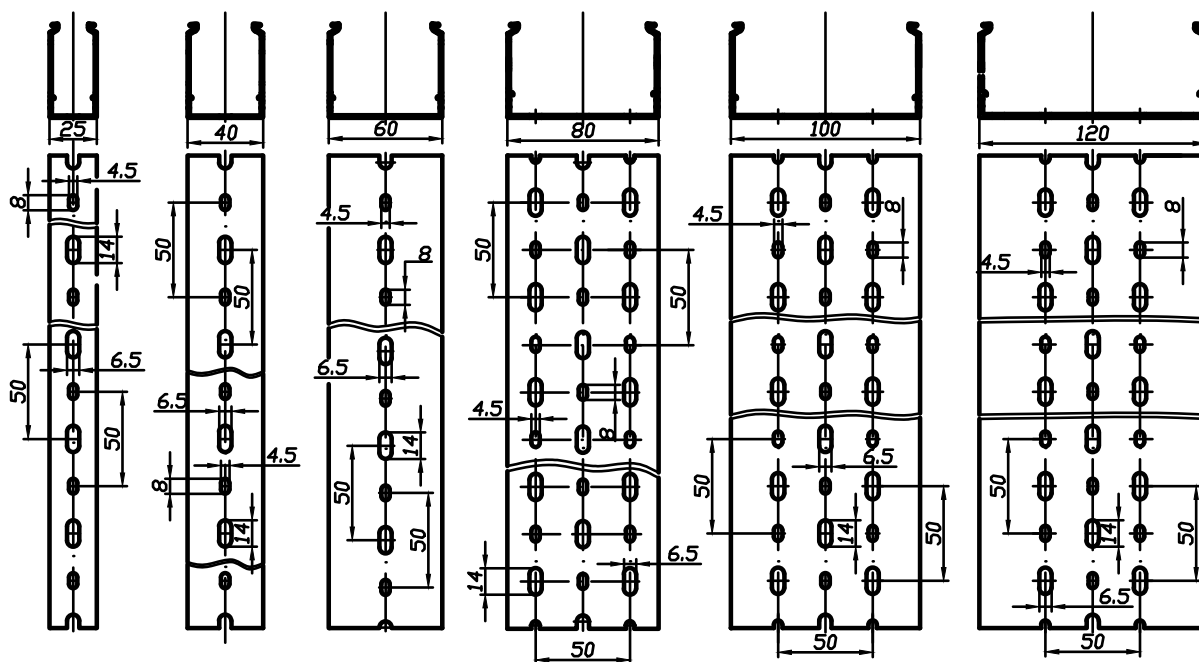
Отличительные особенности:

- наличие храпового механизма для предотвращения обратного хода рукояток во время резки

Наименование	Упаковка, шт.	Код
AN	1	01035

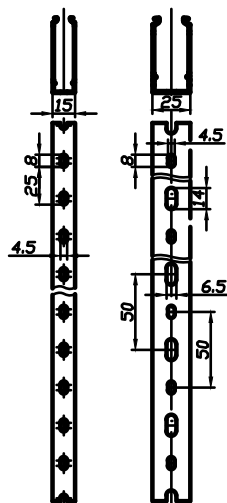
Таблица подбора

Полезное сечение короба серии RL6

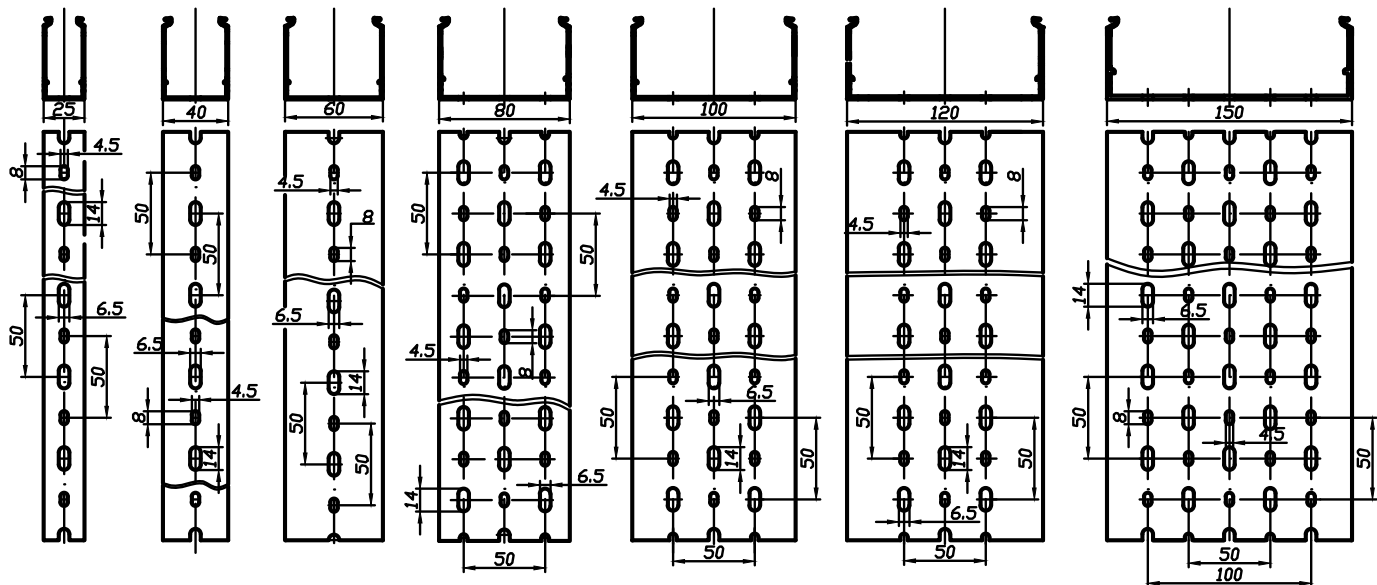


Перфорированный короб серии RL6		Сечение, мм ²	Кабель ПВЗ, шт.					
Высота, мм	Ширина, мм		0,75	1	1,5	2,5	4	6
40	25	781	99	91	60	39	30	23
	40	1314	167	153	102	65	51	39
	60	2025	257	236	157	101	78	61
	80	2740	348	319	213	137	106	83
	100	3450	439	402	268	172	134	105
60	25	1206	153	140	93	60	46	36
	40	2019	256	235	157	100	78	61
	60	3113	396	363	242	155	121	94
	80	4155	536	491	327	210	163	128
	100	5304	675	618	412	265	206	161
80	120	6389	813	745	496	319	248	194
	25	1652	210	192	128	82	64	50
	40	2745	349	320	213	137	106	83
	60	4219	536	492	328	210	164	128
	80	5645	726	665	443	285	221	173
100	100	7198	916	839	559	359	279	219
	120	8673	1103	1011	674	433	337	263
	100	8920	1161	1064	709	456	354	277

Полезное сечение короба серии RL75

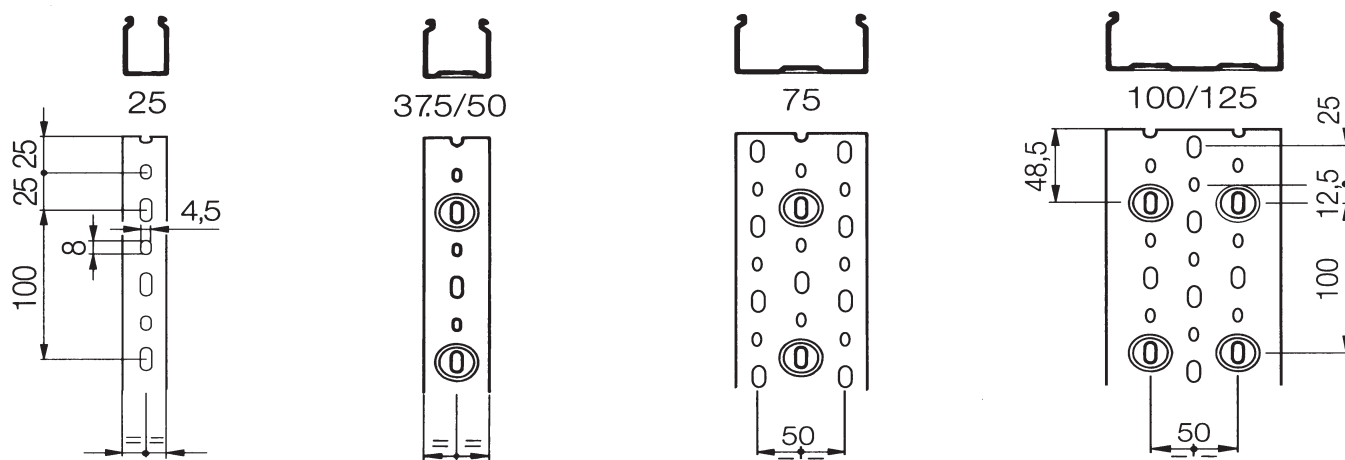


Перфорированный короб серии RL75		Сечение, мм ²	Кабель ПВЗ, шт.					
Высота, мм	Ширина, мм		0,75	1	1,5	2,5	4	6
18	15	187	23	21	14	9	7	5
30	15	345	43	40	26	17	13	10
	25	578	73	67	44	28	22	17
40	15	447	56	52	34	22	17	13
60	15	741	94	86	57	37	28	22

Полезное сечение короба серии RL12


Перфорированный короб серии RL12		Сечение, мм ²	Кабель ПВЗ, шт.					
Высота, мм	Ширина, мм		0,75	1	1,5	2,5	4	6
40	25	781	99	91	60	39	30	23
	40	1314	167	153	102	65	51	39
	60	2025	257	236	157	101	78	61
	80	2740	348	319	213	137	106	83
	100	3450	439	402	268	172	134	105
60	25	1206	153	140	93	60	46	36
	40	2019	256	235	157	100	78	61
	60	3114	396	363	242	155	121	94
	80	4216	536	491	327	210	163	128
	100	5304	675	618	412	265	206	161
	120	6388	813	745	496	319	248	194
80	25	1652	210	192	128	82	64	50
	40	2745	349	320	213	137	106	83
	60	4219	536	492	328	210	164	128
	80	5706	726	665	443	285	221	173
	100	7198	916	839	559	359	279	219
	120	8673	1103	1011	674	433	337	263
100	100	9127	1161	1064	709	456	354	277
	150	13876	1766	1618	1079	693	539	422

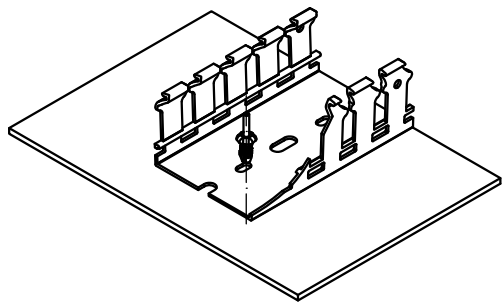
Полезное сечение короба серии TD/TPD



Перфорированный короб серии TD/TPD		Сечение, мм ²	Кабель ПВЗ, шт.					
Высота, мм	Ширина, мм		0,75	1	1,5	2,5	4	6
25	25	460	59	54	36	23	18	14
	37,5	660	84	77	51	33	26	20
37,5	50	1490	190	174	116	75	58	45
50	25	990	126	116	77	50	39	30
	37,5	1500	191	175	117	75	58	46
	50	2060	262	240	160	103	80	63
	75	3200	407	373	249	160	124	97
	100	4330	551	505	337	217	168	132
	37,5	2330	297	272	181	117	91	71
75	50	3200	407	373	249	160	124	97
	75	4940	629	576	384	247	192	150
	100	6650	846	776	517	333	259	202
125	100	11415	1453	1332	888	571	444	347

Схемы монтажа

Фиксация короба к монтажной плате

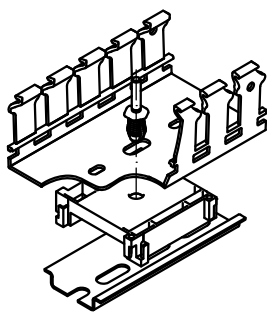


При монтаже перфорированного короба к монтажной плате, чтобы избежать возможности возникновения пробоя при повреждении проводов, необходимо использовать нейлоновые фиксаторы DUCTAFIX.

Фиксация осуществляется специальным монтажным инструментом FIXO.

Описание	Код
Короб перфорированный RL12 40x40	00134RL
Фиксатор DUCTAFIX R4	06502
Инструмент FIXO RT4	06500

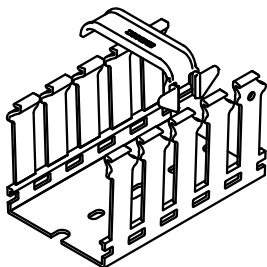
Крепление короба на DIN-рейку



При монтаже перфорированного короба на DIN-рейку необходимо защелкнуть специальный суппорт DINBLOCK на DIN-рейку, а затем зафиксировать перфоркороб с помощью специальных крепежных элементов DUCTAFIX.

Описание	Код
Короб перфорированный RL12 40x40	00134RL
DINBLOCK	07104RL
Фиксатор DUCTAFIX R6	06511

Монтаж фиксатора кабеля



Для облегчения монтажа при разводке кабеля необходимо использовать специальные фиксаторы кабеля.

Для этого достаточно слегка отогнуть пальцем один зуб перфорированного короба и зафиксировать фиксатор на зубе.

Описание	Код
Короб перфорированный RL12 40x40	00134RL
Фиксатор кабеля	05203RL