



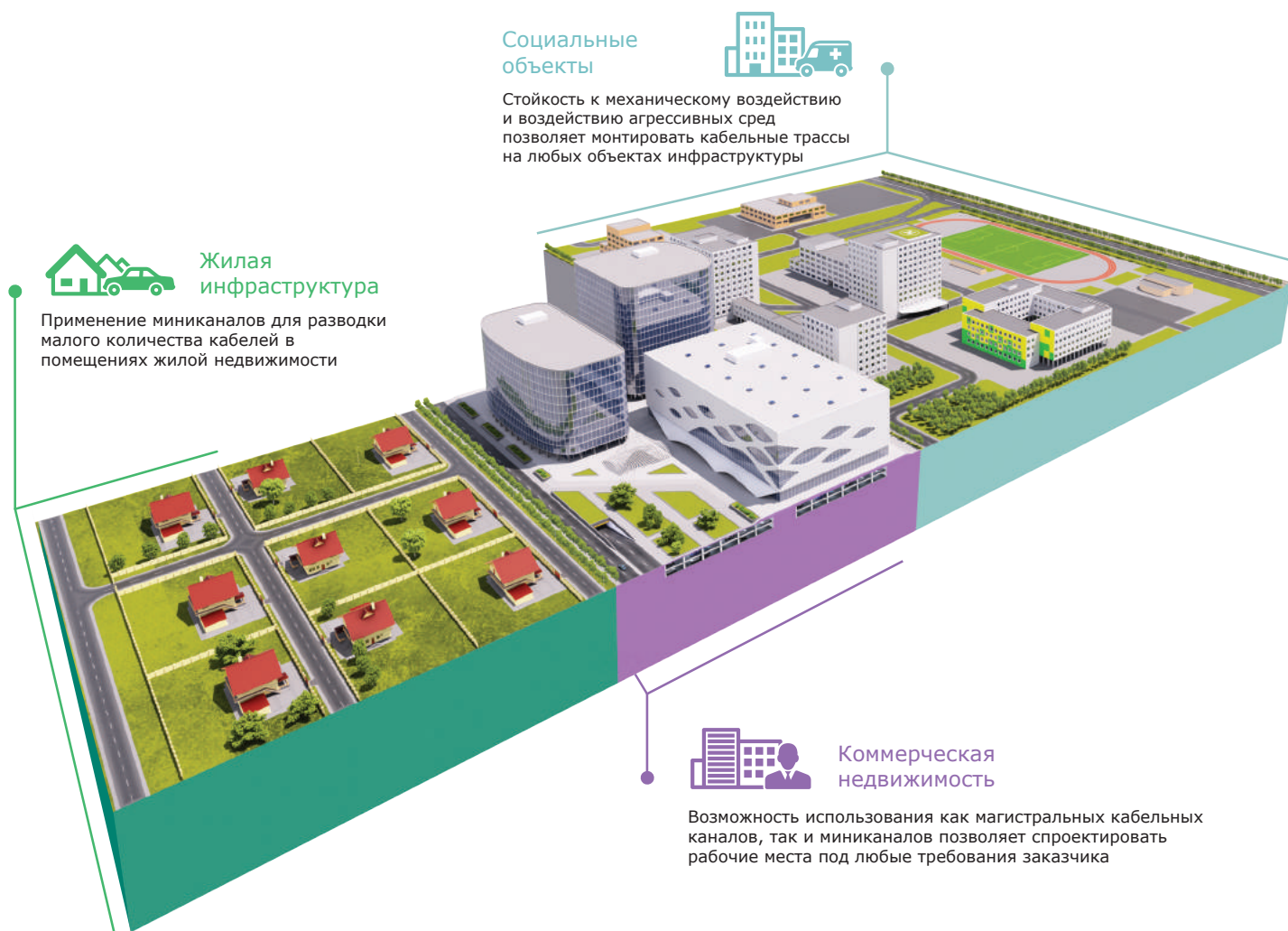
Кабельные короба и миниканалы "In-liner Classic"

Система кабельных коробов "In-liner Classic"	274
Миниканалы и аксессуары	279
Короба и аксессуары	291
Таблицы подбора аксессуаров к миниканалам и коробам	301

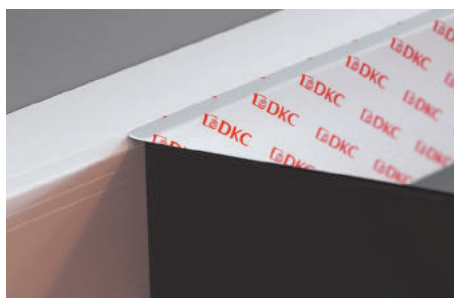
Система кабельных коробов "In-liner Classic"

Сфера применения

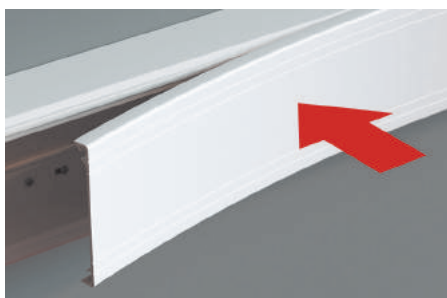
"In-liner Classic" – это система коробов (кабель-каналов) для открытой прокладки сменяемых сетей в административных помещениях, состоящая из пластиковых кабельных коробов и широкого ассортимента аксессуаров, в том числе для крепления электроустановочных изделий. Серия "In-liner Classic" является бюджетной системой кабельных коробов с классическим дизайном.



Отличительные особенности



Крышка и боковины короба покрыты защитной пленкой от загрязнений на этапах складирования, транспортировки, монтажа



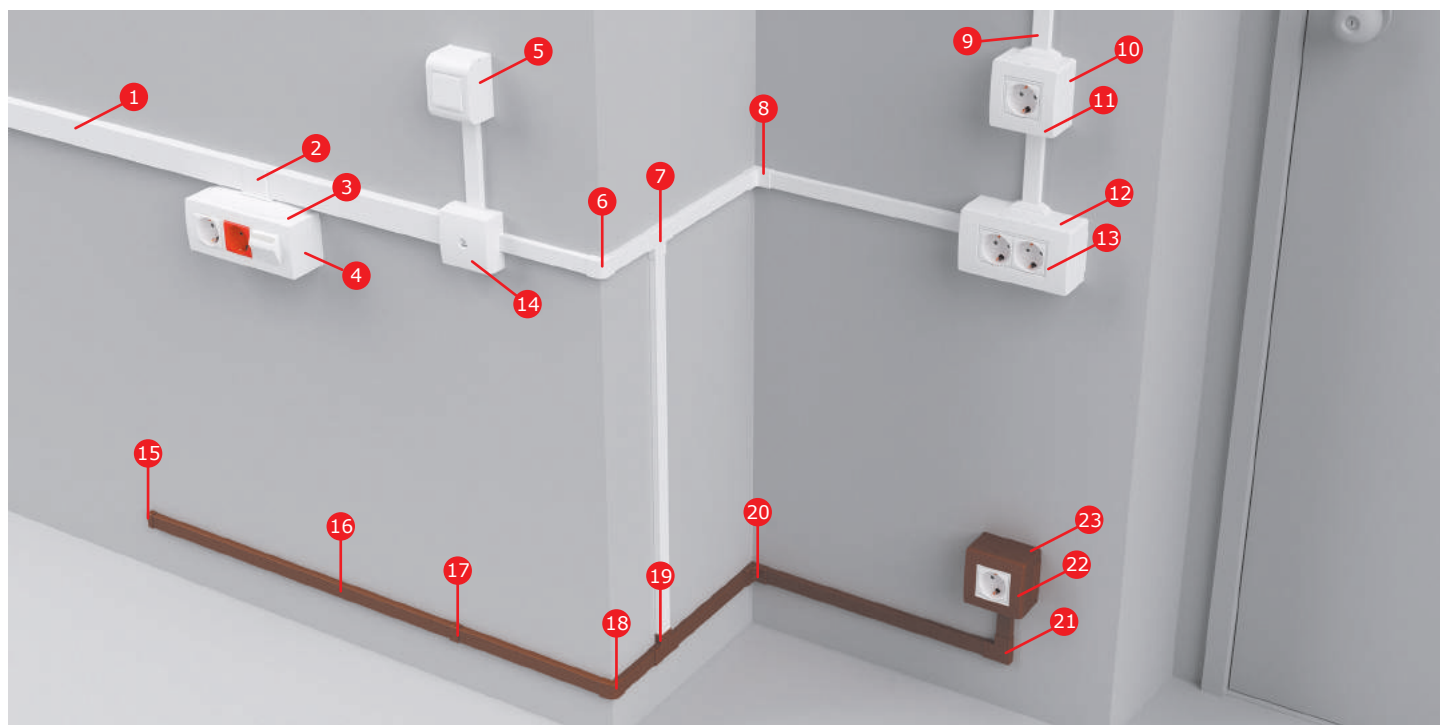
Высокое качество пластика гарантирует высокую ударпрочность и длительный срок службы



Наличие перфорации на дне короба существенно облегчает монтаж

Технические характеристики:

Технические условия	Короба TA-EN, TA-GN, миниканалы TMC - ТУ 3449-009-47022248-2010; миниканалы TMR - ТУ 3449-027-47022248-2011
Материал коробов (прямых секций)	нераспространяющая горение композиция на основе поливинилхлорида (ПВХ), без кадмиевых добавок
Материалы аксессуаров (фасонных секций)	поликарбонат, АБС-пластик
Цвет	белый цвет, RAL 9016 (стойкость коробов к старению достигается благодаря спец. добавкам)
Поверхность	матовая (поверхность коробов защищена плёнкой - оберегает при транспортировке и монтаже)
Температура монтажа и эксплуатации	от -5 °С до +60 °С, кроме миниканалов типа TMR - для них температура от +5 °С до +60 °С
Температура хранения и транспортирования	от -25 °С до +60 °С
Ударная прочность при минимальной температуре эксплуатации -5 °С (по ГОСТ Р МЭК 61084-1)	не менее 6 Дж (IK08 EN 50102:1995) для коробов TA-GN, предназначенных для тяжёлых механических воздействий; не менее 0,5 Дж (IK04 EN 50102:1995) для миниканалов TMC и TA-EN, предназначенных для средних мех. воздействий; не менее 0,5 Дж (IK04 EN 50102:1995) для миниканалов TMR (при +5 °С согласно ТУ 3449-027-47022248-2011)
Климатическое исполнение	По ДСТУ 4499-1:2005 - Для макроклиматических районов с умеренным и холодным климатом. Для эксплуатации в помещениях с искусственно регулируемыми климатическими условиями, например, в закрытых отапливаемых или охлаждаемых и вентилируемых производственных и других, в том числе хорошо вентилируемых подземных помещениях (отсутствие воздействия прямого солнечного излучения, атмосферных осадков, ветра, песка и пыли наружного воздуха; отсутствие или существенное уменьшение воздействия рассеянного солнечного излучения и конденсации влаги). Изделия в исполнении УХЛ могут эксплуатироваться в теплом влажном, жарком сухом и очень жарком сухом климатических районах, в которых средняя из ежегодных абсолютных максимумов температура воздуха выше 40°С и (или) сочетание температуры, равной или выше 20°С, и относительной влажности, равной или выше 80%, наблюдается более 12 ч в сутки за непрерывный период более двух месяцев в году.
Степень защиты	IP40 по ГОСТ 14254-96. Защита от проникновения внешних твердых предметов диаметром больше или равным 1,0 мм. Таким образом, оболочка (кабельный короб) защищает людей, держащих в руках инструмент диаметром, равным либо большим 1,0 мм, от доступа к опасным (токоведущим) частям; а также защищает оборудование внутри оболочки от проникновения внешних твердых предметов диаметром, равным либо большим 1,0 мм. Защиты от вредного воздействия в результате проникновения воды нет (не предусмотрено, т.к. основная сфера применения - внутри сухих помещений).
Соответствие требованиям пожарной безопасности	Соответствует ГОСТ 12.1.044-89: п.2.1 - группа горючести (средней воспламеняемости) Соответствует ДСТУ 4499-1:2005: п.11.3 - устойчивость к ультрафиолетовому излучению; п.14.2.2 - распространение пламени (класс - стойкие); п.14.4 - токсичность продуктов горения (группа Т2-умеренно опасные); п.14.5 - дымообразующая способность (группа Д2-умеренная дымообразующая способность).
Механические свойства	ДСТУ Б В.2.7-146:2008 п.4.1.9. - табл. 1. касательно абсолютной деформации, изменение линейных размеров, прочность на растяжение, стираемости, ударпрочности, гибкости.
Класс защиты системы кабельных коробов	0 по ГОСТ 12.2.007.0
Опорные плоскости для кабелей кабельных коробов	соответствуют ГОСТ Р МЭК 61084-1 (подраздел 10.2). Испытания опорных плоскостей для кабелей при монтаже систем кабельных и специальных кабельных коробов на поверхности стены или потолка пройдены успешно.
Конструкция системы кабельных коробов	соответствует ГОСТ Р МЭК 61084-1 (п. 9.1, 9.4, 9.6), ГОСТ Р МЭК 61084-2-1 (п. 9.4.1). Конструкция коробов позволяет прокладывать открытые сменяемые сети. Края и поверхности коробов не повреждают провода и кабели. Конструкция систем кабельных коробов обеспечивает недоступность токоведущих частей в смонтированном, заполненном изолированными проводами и кабелями и оснащенном аппаратами для нормальной эксплуатации виде.
Эксплуатация системы кабельных коробов	Эксплуатация системы кабельных коробов должна проводиться в соответствии с Правилами технической эксплуатации электроустановок потребителей и указаниями каталога ЗАО «ДКС»
Транспортирование и хранение. Пожарная безопасность при хранении и транспортировании	Транспортирование и хранение кабельных коробов и аксессуаров по ГОСТ 23216. Пожарная безопасность при хранении и транспортировании должна быть обеспечена системами предотвращения пожара, противопожарной защиты и оргтехмероприятиями по ГОСТ 12.1.004-91 "ССБТ. Система стандартов безопасности труда. Пожарная безопасность"
Требования безопасности Требования охраны окружающей среды Гигиеническая характеристика продукции	в режиме нормальной эксплуатации короба не оказывают химического, механического, радиационного, электромагнитного, термического и биологического воздействия на окружающую среду; не причиняют вреда природной среде, здоровью и генетическому фону человека при транспортировании, хранении, эксплуатации.
Сертификаты	Наличие всех необходимых украинских сертификатов (скачать можно с сайта dks.ua)

Состав системы миниканалов


- | | |
|--|---|
| 1 Миниканал двухсекционный | 13 Каркас и рамка на 4 модуля электроустановочных изделий |
| 2 Адаптер для миниканалов | 14 Коробка распределительная |
| 3 Адаптер для ввода канала в 6-модульную коробку "Brava" | 15 Заглушка коричневая |
| 4 Коробка на 6 модулей для электроустановочных изделий "Brava" | 16 Миниканал коричневый |
| 5 Коробка монтажная под 2 модуля электроустановочных изделий | 17 Соединение на стык коричневое |
| 6 Угол внешний | 18 Угол внешний коричневый |
| 7 Тройник | 19 Тройник коричневый |
| 8 Угол внутренний | 20 Угол внутренний коричневый |
| 9 Миниканал | 21 Угол плоский коричневый |
| 10 Коробка монтажная универсальная на 2 модуля | 22 Рамка на 2 модуля электроустановочных изделий коричневая |
| 11 Каркас и рамка на 2 модуля электроустановочных изделий | 23 Коробка монтажная универсальная коричневая |
| 12 Коробка монтажная универсальная на 4 модуля | |

Организация "рабочего места" на основе миниканала (3 варианта)


1. Коробки типа PDB для электроустановочных изделий "Brava", и коробки типа PDM для электроустановочных изделий 45x45 мм. В данные коробки розетки монтируются защелкиванием (без рамок и каркасов). С 4-х сторон коробки имеют перфорацию под все типоразмеры миниканалов серии ТМС



2. Универсальные монтажные коробки PDD-N60 (на 2 модуля) и PDD-N120 (на 4 модуля). Для монтажа в них розеток необходимы каркасы и рамки

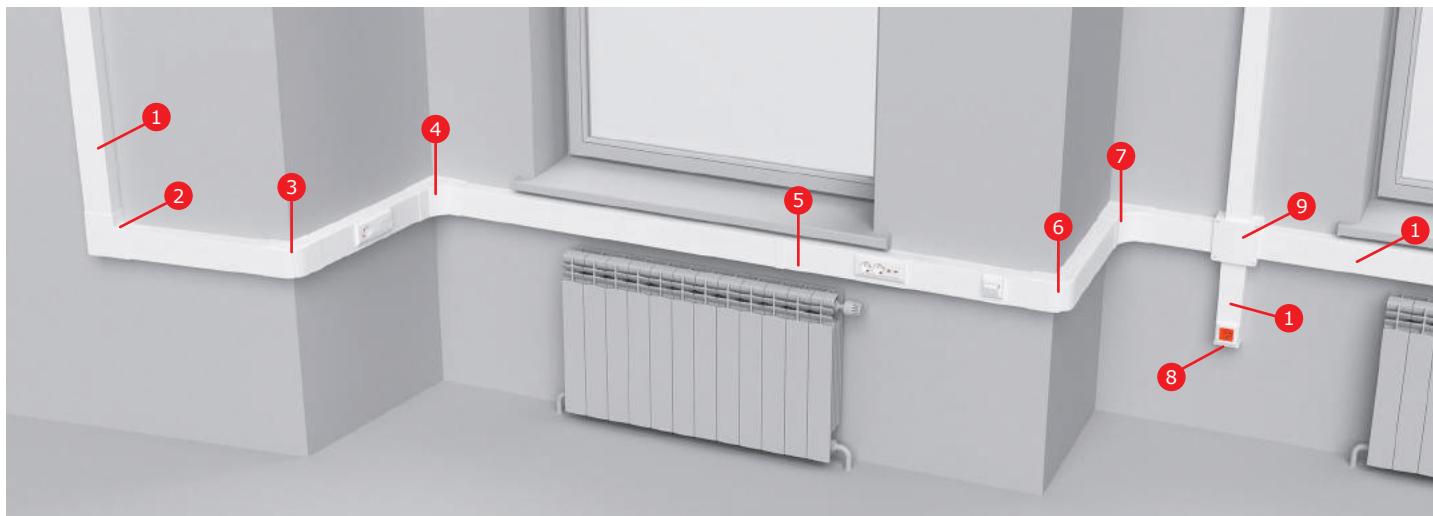


3. Коробки в сборе с розетками, выключателями. Коробки белого и коричневого цветов

В ассортименте системы "In-liner Classic" имеется широкий выбор типоразмеров миниканалов. Миниканалы серии TMR с отгибающейся крышкой ввиду малого сечения поставляются без соединительных аксессуаров. Миниканалы серии ТМС со съемными крышками имеют все необходимые аксессуары (углы, тройники, заглушки, соединения, коробки). Благодаря широкому ассортименту модульных коробок с миниканалами ТМС можно использовать электроустановочные изделия производства ДКС, а также многих других производителей. Коробки типа PDD-N имеют в комплекте адаптеры для ввода любого миниканала серии ТМС. Одно из преимуществ миниканалов ДКС – простая и интуитивно понятная система монтажа аксессуаров.

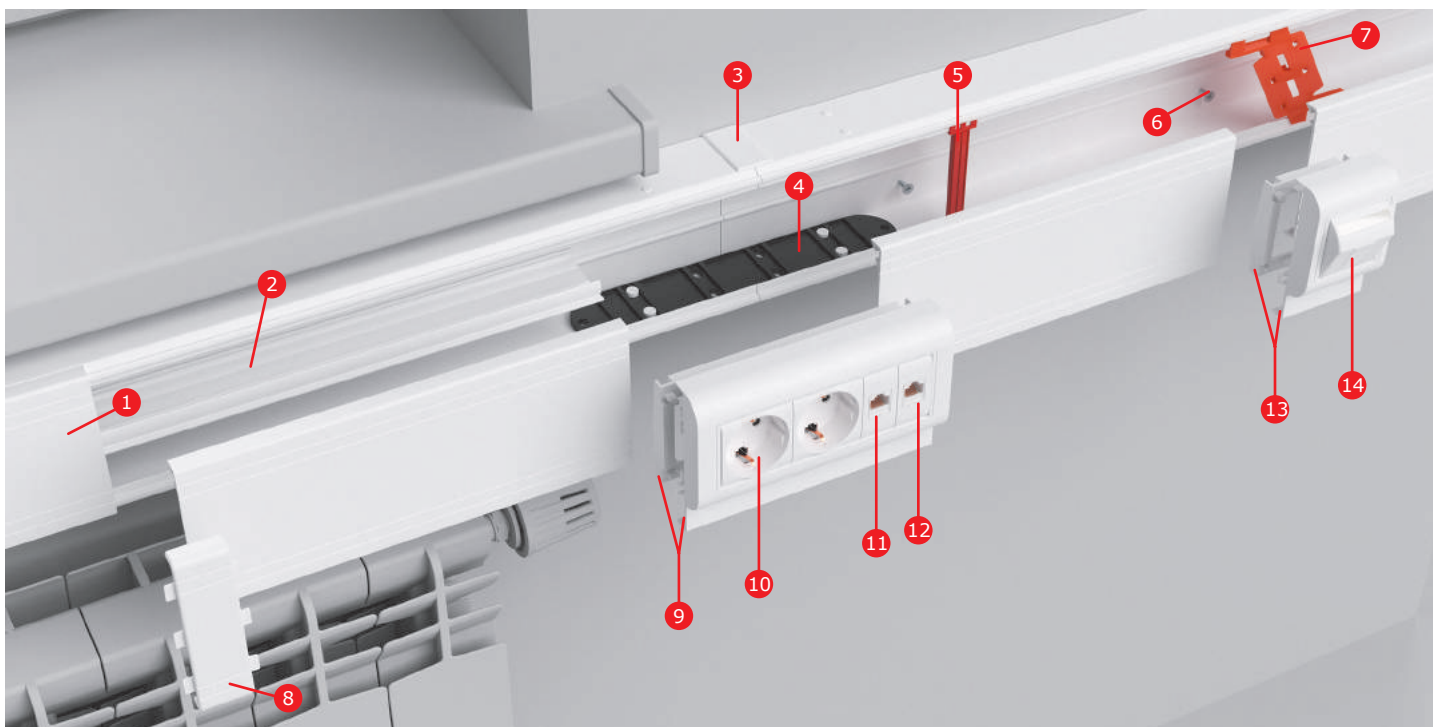
Короба и миниканалы ДКС изготавливаются из самозатухающего ПВХ с применением современных добавок, улучшающих свойства пластика, но без добавок вредных для здоровья человека.

Состав системы коробов



- | | |
|--|--|
| <ul style="list-style-type: none"> 1 Короб с крышкой, с направляющими для установки разделителей 2 Угол плоский 3 Угол внешний изменяемый 4 Угол внутренний изменяемый | <ul style="list-style-type: none"> 5 Накладка на стык крышек 6 Угол внешний неизменяемый 7 Угол внутренний неизменяемый 8 Заглушка 9 Коробка распределительная для кабель-каналов |
|--|--|

Организация "рабочего места" на основе короба



- | | |
|---|--|
| <ul style="list-style-type: none"> 1 Короб с крышкой, с направляющими для установки разделителей 2 Перегородка-разделитель универсальная 3 Накладка на стык профиля 4 Соединитель оснований коробов внутренний 5 Фиксатор кабеля облегченный 6 Саморез с дюбелем F6 7 Фиксатор кабеля повышенной жесткости | <ul style="list-style-type: none"> 8 Накладка на стык крышек 9 Рамка-суппорт под 6 модулей электроустановочных изделий 10 Электрическая розетка с заземлением, со шторками, 2 мод. 11 Компьютерная розетка RJ-45, кат. 5E, 1 мод. 12 Телефонная розетка RJ-11, 1 мод. 13 Рамка-суппорт под 2 модуля электроустановочных изделий 14 Компьютерная розетка RJ-45, кат. 5E, экранированная, наклонная, с полем для маркировки, с пылезащитными шторками, 2 мод. |
|---|--|

В ассортименте системы "In-liner Classic" имеется большое количество типоразмеров коробов. Минимальный типоразмер короба, в который можно установить электроустановочные изделия при помощи рамок-суппортов, – 80x40 мм. Максимальный размер электроустановочного короба – 150x80 мм. В магистральные короба с шириной 25, 40, 60 и 200 мм возможен монтаж электроустановочных изделий при помощи специальных коробок. Широкий ассортимент рамок-суппортов позволяет установить в короба системы "In-liner Classic" электроустановочные изделия производства ДКС и многих других производителей. Наличие разделителей позволяет создавать обособленные отделения внутри короба и разделять различные сети. Предельно быстрая установка "рабочего места": розетки и рамки-суппорты монтируются простым защелкиванием.

Сферы применения



Коммерческая недвижимость
Бизнес-центры, технопарки, IT-парки, офисы, гипермаркеты, торгово-развлекательные комплексы



Административные помещения
Заводы, фабрики, промышленные предприятия, аэропорты, вокзалы, морские и речные порты



Социальные объекты
Планетарии, музеи, спортивные объекты, медицинские заведения, фитнес-центры, гостиницы, учебные заведения

Таблица соответствия установочных компонентов системы "In-liner Classic" и информационных разъемов производителей СКС

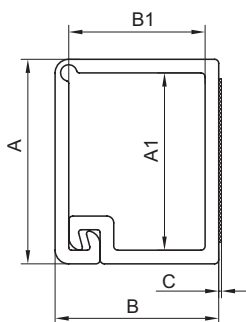
Благодаря широкому ассортименту рамок-суппортов и коробов в миниканалы и короба "In-liner Classic" можно монтировать розетки многих других производителей. Также, для установки в короба и миниканалы можно использовать не только готовые телекоммуникационные розетки других производителей в сборе, а только модульные разъемы. Модульные разъемы монтируются в адаптер защелкиванием, далее изделие монтируется в короб или миниканал также защелкиванием при помощи рамки-суппорта или коробки.

Информационные разъемы	Рамки-суппорты		Монтажные коробки		Адаптер для модулей "Keystone" серии "Brava"	Одноименный адаптер производителя разъема СКС
	PDA-45N/ PDA-3-45N	PDA-BN/ PDA-3BN	PDM	PDB		
	стандарт "Mosaic" 45x45 мм	стандарт "Brava" 43x45 мм	стандарт "Mosaic" 45x45 мм	стандарт "Brava" 43x45 мм		
AMP	●	●	●	●	●	●
Reichle&De-Massari	●		●			●
Vinet						
Panduit	●		●			●
Molex	●	●	●	●	●	●
Siemon	●	●	●	●	●	●
Krone	●	●	●	●	●	●
BICC Brand-Rex		●		●	●	
Aesp Signamax		●		●	●	
Corning	●		●			●
OK-net		●		●	●	
ITT Cannon	●		●			●
RiT	●	●	●	●	●	●
Nexans (Alcatel)	●		●			●

Телекоммуникационные розетки любых производителей с посадочными размерами 60x60 мм устанавливаются в рамки PDA-N (в короба "In-liner Classic") и настенную коробку PDD-N60 (монтаж с помощью миниканалов).

Прямые элементы

Миниканалы типа TMR самоклеящиеся, с отгибающейся крышкой



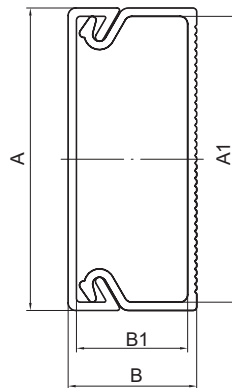
Назначение:

- эстетичная прокладка кабелей.

Характеристики:

- цвет белый RAL 9016;
- цвет коричневый PANTONE 7525 C;
- материал: композиция ПВХ;
- дно без перфорации;
- клеевая основа – модифиц. акрилат;
- температура монтажа и эксплуатации от +5 до +60 °С;
- поверхности для монтажа миниканала должны быть сухими и чистыми, без конденсата, без пыли и масляных загрязнений и веществ, препятствующих склеиванию; лакокрасочные покрытия должны быть прочными; отслоения необходимо удалить;
- выпускаются в отрезках длиной 2 метра.

Типоразмер миниканала, мм	Ширина крышки, А, мм	Высота борта, В, мм	Ширина внутр., А1, мм	Высота внутр., В1, мм	Толщина скотча, С, мм	Площадь внутреннего поперечного сечения, мм ²	Количество кабелей в зависимости от их сечения (вместимость на примере проводов ПВЗ)				Цвет	Вес, кг/м	Кол-во, м/уп.	Код
							1,5 мм ²	2,5 мм ²	4 мм ²	6 мм ²				
12x7	12	7	10	5	0,2	51	2	2	1	0	белый	0,056	162	00369
10x10	10	10	8,2	8	0,2	61	2	2	1	1	белый	0,066	104	00301
10x10	10	10	8,2	8	0,2	61	2	2	1	1	коричневый	0,036	104	00301В
12x12	12	12	10	10	0,2	92	6	4	3	1	белый	0,088	90	00308
15x12	15	12	13	10	0,2	123	10	6	5	2	белый	0,088	144	00302
16x12	16	12	14	10	0,2	132	10	6	5	2	белый	0,104	70	00312

Миниканалы типа ТМС со стандартной съёмной крышкой, односекционные

Назначение:

- эстетичная прокладка кабелей.

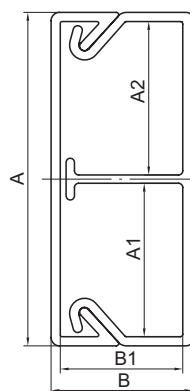
Характеристики:

- цвет белый RAL 9016;
- цвет коричневый PANTONE 7525 C;
- материал: композиция ПВХ;
- дно с перфорацией;
- температура монтажа и эксплуатации: от -5 до +60 °С;
- выпускаются в отрезках длиной 2 метра.

Комплектация:

- профиль (основание);
- крышка.

Типоразмер миниканала, мм	Ширина крышки, А, мм	Высота борта, В, мм	Ширина внутр., А1, мм	Высота внутр., В1, мм	Площадь внутр. сечения, мм ²	Количество кабелей в зависимости от их сечения (вместимость на примере проводов ПВЗ)				Цвет	Вес, кг/м	Кол-во, м/уп.	Код
						1,5 мм ²	2,5 мм ²	4 мм ²	6 мм ²				
22/1x10	22	10	20,2	8,2	151	10	7	5	3	белый	0,100	118	00317
										коричневый	0,120	118	00317В
30/1x10	30	10	28,2	8,2	217	15	11	7	4	белый	0,144	80	00311
15/1x17	15	17	13,2	15	177	12	8	6	3	белый	0,140	96	00303
25/1x17	25	17	23	15	301	21	14	11	5	белый	0,179	60	00304
										коричневый	0,183	60	00304В
40/1x17	40	17	37,8	14,7	512	38	25	20	11	белый	0,230	64	00351
										коричневый	0,230	64	00351В
50/1x20	50	20	47,6	17,7	798	61	42	30	20	белый	0,291	48	00313

Миниканалы типа ТМС со стандартной съёмной крышкой, двухсекционные

Назначение:

- эстетичная прокладка кабелей.

Характеристики:

- цвет белый RAL 9016;
- цвет коричневый PANTONE 7525 C;
- материал: композиция ПВХ;
- дно с перфорацией;
- температура монтажа и эксплуатации: от -5 до +60 °С;
- выпускаются в отрезках длиной 2 метра.

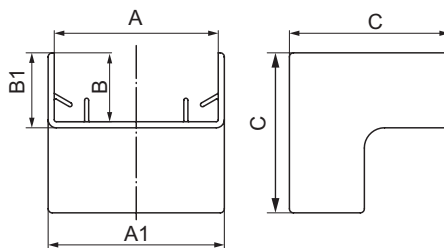
Комплектация:

- профиль (основание);
- крышка.

Типоразмер миниканала, мм	Ширина крышки, А, мм	Высота борта, В, мм	Ширина внутренняя, мм		Высота внутр., В1, мм	Отсек	Площадь внутр. сечения, мм ²	Количество кабелей в зависимости от их сечения (вместимость на примере проводов ПВЗ)				Цвет	Вес, кг/м	Кол-во, м/уп.	Код
			А1	А2				1,5 мм ²	2,5 мм ²	4 мм ²	6 мм ²				
40/2x17	40	17	18,4	18,4	14,7	1	245	16	11	8	4	белый	0,298	64	00305
50/2x20	50	20	16,8	29,8	17,7	1	246	17	12	9	5	белый	0,339	48	00314

Аксессуары для миниканалов

Угол внутренний AIM



Назначение:

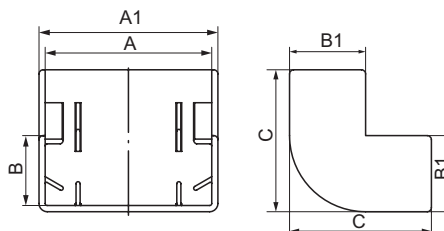
- эстетичное оформление мест стыковки и поворота трассы.

Характеристики:

- материал: АБС-пластик.

Типоразмер миниканала, мм	Размеры аксессуара, мм					Цвет	Вес, кг	Кол-во, м/уп.	Код
	A	B	A1	B1	C				
TMC 22x10	22	10	24,9	11,2	25,2	белый	0,004	40	00386
						коричневый	0,004	40	00386B
TMC 30x10	30	10	32,9	11,2	34,5	белый	0,005	40	00387
TMC 15x17	15	17	18,5	18,5	34,5	белый	0,008	20	00390
TMC 25x17	25	17	28,5	18,5	34,5	белый	0,010	40	00391
						коричневый	0,010	40	00391B
TMC 40x17	40	17	43,5	18,5	39,5	белый	0,015	20	00395
						коричневый	0,015	20	00395B
TMC 40/2x17	40	17	43,5	18,5	39,5	белый	0,015	20	00395
TMC 50x20	50	20	53,5	21,5	40,5	белый	0,015	20	00655
TMC 50/2x20	50	20	53,5	21,5	40,5	белый	0,015	20	00655

Угол внешний АЕМ для миниканалов



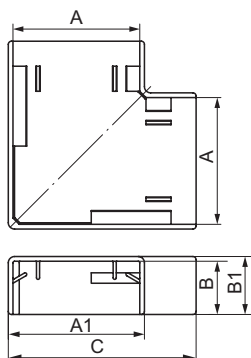
Назначение:

- эстетичное оформление мест стыковки и поворота трассы.

Характеристики:

- материал: АБС-пластик.

Типоразмер миниканала, мм	Размеры аксессуара, мм					Цвет	Вес, кг	Кол-во, м/уп.	Код
	A	B	A1	B1	C				
TMC 22x10	22	10	24,9	11,2	25,2	белый	0,005	40	00396
						коричневый	0,005	40	00396B
TMC 30x10	30	10	33,5	11,5	30,8	белый	0,005	40	00397
TMC 15x17	15	17	18,5	18,5	34,5	белый	0,010	20	00403
TMC 25x17	25	17	28,5	18,5	34,5	белый	0,012	20	00404
						коричневый	0,012	20	00404B
TMC 40x17	40	17	43,5	18,5	34,5	белый	0,014	20	00406
						коричневый	0,014	20	00406B
TMC 40/2x17	40	17	43,5	18,5	34,5	белый	0,014	20	00406
TMC 50x20	50	20	53,5	21,5	40,5	белый	0,021	20	00656
TMC 50/2x20	50	20	53,5	21,5	40,5	белый	0,021	20	00656

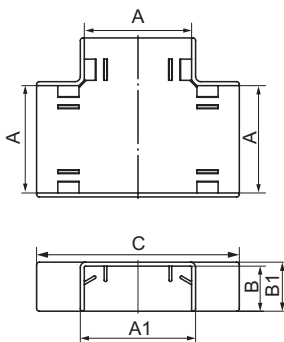
Угол плоский АРМ для миниканалов

Назначение:

- эстетичное оформление мест стыковки и поворота трассы.

Характеристики:

- материал: АБС-пластик.

Типоразмер миниканала, мм	Размеры аксессуара, мм					Цвет	Вес, кг	Кол-во, м/уп.	Код
	A	B	A1	B1	C				
ТМС 22x10	22	10	24,9	11,2	40,7	белый	0,005	40	00407
						коричневый	0,005	40	00407B
ТМС 30x10	30	10	32,5	11,2	50	белый	0,008	40	00408
ТМС 15x17	15	17	18,5	18,5	35	белый	0,009	20	00414
ТМС 25x17	25	17	28,5	18,5	45	белый	0,011	40	00415
						коричневый	0,011	40	00415B
ТМС 40x17	40	17	43,5	18,5	60	белый	0,020	20	00425
						коричневый	0,020	20	00425B
ТМС 40/2x17	40	17	43,5	18,5	60	белый	0,020	20	00425
ТМС 50x20	50	20	53,5	21,5	72	белый	0,026	20	00654
ТМС 50/2x20	50	20	53,5	21,5	72	белый	0,026	20	00654

Тройник ИМ для миниканалов

Назначение:

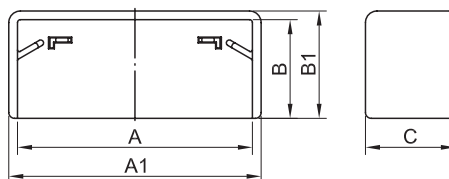
- эстетичное оформление мест стыковки, поворота трассы, отвода (спуска) от прямой трассы.

Характеристики:

- материал: АБС-пластик.

Типоразмер миниканала, мм	Размеры аксессуара, мм					Цвет	Вес, кг	Кол-во, м/уп.	Код
	A	B	A1	B1	C				
ТМС 22x10	22	10	25	11,2	56,5	белый	0,006	40	00525
						коричневый	0,006	40	00525B
ТМС 30x10	30	10	33	11,2	60,5	белый	0,009	40	00527
ТМС 15x17	15	17	18,5	18,5	51,5	белый	0,010	20	00535
ТМС 25x17	25	17	28,5	18,5	61,5	белый	0,015	20	00536
						коричневый	0,015	20	00536B
ТМС 40x17	40	17	43,5	18,5	76,5	белый	0,027	20	00541
						коричневый	0,027	20	00541B
ТМС 40/2x17	40	17	43,5	18,5	76,5	белый	0,027	20	00541
ТМС 50x20	50	20	53,5	21,5	90,5	белый	0,027	20	00652
ТМС 50/2x20	50	20	53,5	21,5	90,5	белый	0,027	20	00652

Заглушка LM торцевая для миниканалов



Назначение:

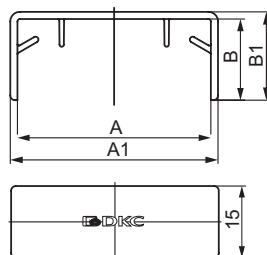
- эстетичное оформление мест начала или окончания трассы; защита от попадания посторонних предметов внутрь кабель-канала.

Характеристики:

- материал: АБС-пластик.

Типоразмер миниканала, мм	Размеры аксессуара, мм					Цвет	Вес, кг	Кол-во, м/уп.	Код
	A	B	A1	B1	C				
TMC 22x10	22	10	24,9	11,2	11,2	белый	0,004	40	00580
						коричневый	0,004	40	00580B
TMC 30x10	30	10	33	11,2	11,2	белый	0,004	40	00581
TMC 15x17	15	17	18,5	18,5	15,5	белый	0,005	20	00577
TMC 25x17	25	17	28,5	18,5	15,5	белый	0,005	40	00578
						коричневый	0,005	40	00578B
TMC 40x17	40	17	43,5	18,5	15,5	белый	0,006	40	00579
						коричневый	0,006	40	00579B
TMC 40/2x17	40	17	43,5	18,5	15,5	белый	0,006	40	00579
TMC 50x20	50	20	53,3	21,5	15,5	белый	0,009	40	00651
TMC 50/2x20	50	20	53,3	21,5	15,5	белый	0,009	40	00651

Соединение на стык GM для миниканалов



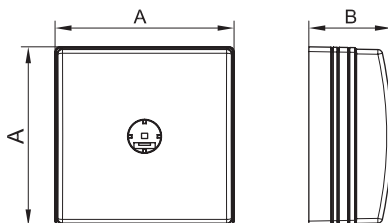
Назначение:

- эстетичное оформление мест стыковки миниканалов (накладка на стык), скрытие места стыка неровно спиленных при монтаже крышек миниканалов.

Характеристики:

- материал: АБС-пластик.

Типоразмер миниканала, мм	Размеры аксессуара, мм				Цвет	Вес, кг	Кол-во, м/уп.	Код
	A	B	A1	B1				
TMC 22x10	22	10	25,5	11,5	белый	0,004	40	00594
					коричневый	0,004	40	00594B
TMC 30x10	30	10	33,5	11,5	белый	0,005	40	00595
TMC 15x17	15	17	18,5	18,5	белый	0,006	20	00590
TMC 25x17	25	17	28,5	18,5	белый	0,004	40	00591
					коричневый	0,004	40	00591B
TMC 40x17	40	17	43,5	18,5	белый	0,005	40	00597
					коричневый	0,005	40	00597B
TMC 40/2x17	40	17	43,5	18,5	белый	0,005	40	00597
TMC 50x20	50	20	53,5	21,5	белый	0,005	40	00653
TMC 50/2x20	50	20	53,5	21,5	белый	0,005	40	00653

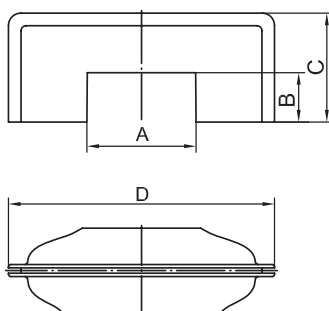
Коробка распределительная SDMN для миниканалов

Назначение:

- организация безопасного и эстетичного места ответвления (распаечная коробка).

Характеристики:

- материал коробки: АБС-пластик.

Типоразмер миниканала, мм	Габаритные размеры коробки, мм	Цвет коробки	Вес, кг	Код
Все типоразмеры	75,5 x 75,54 x 34	белый	0,066	00677
		коричневый	0,066	00677B

Набор адаптеров для миниканалов

Назначение:

- эстетичная организация ввода миниканала в коробку PDD-N60 (код 10123), PDD-N120 (код 10143), в переходник с напольных на настенные или плинтусные кабель-каналы (код 11870), в которых имеются окна размером 50x20 мм для монтажа адаптеров.

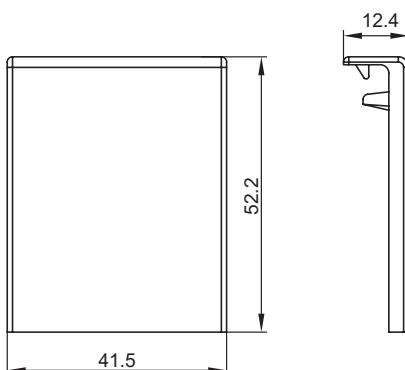
Характеристики:

- материал: АБС-пластик;
- адаптеры двухсторонние.

Комплектация:

- адаптер 22x10 и 30x10 мм;
- адаптер 25x17 и 15x17 мм;
- адаптер 40x17 и 40/2x17 мм.

Типоразмер миниканала, мм	Размер адаптера 1, мм					Размер адаптера 2, мм					Размер адаптера 3, мм					Цвет	Вес, кг	Код комплекта адаптеров
	A	A	B	C	D	A	A	B	C	D	A	A	B	C	D			
TMC 22x10 TMC 30x10 TMC 15x17 TMC 40x17 TMC 25x17 TMC 40x17 TMC 40/2x17	22,6	30,6	10,2	22,5	55	15,7	25,8	17,2	22,5	55	40,5	40,5	17,2	22,5	55	белый	0,085	10133

Адаптер для миниканалов 40x17 и 50x20

Назначение:

- эстетичная организация отвода от миниканала к коробке тип PDD-N, при расположении данной коробки над или под миниканалом;
- накладка на стык миниканалов.

Условия монтажа:

- с миниканалом 40x17 – нужно обрезать лишние части адаптера.

Характеристики:

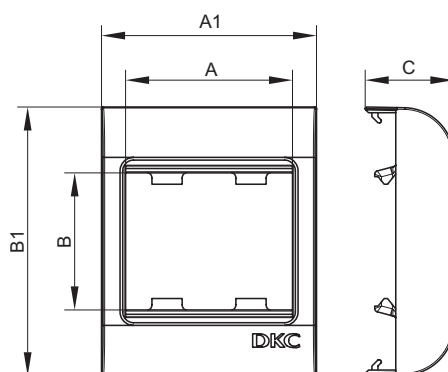
- материал: АБС-пластик.

Комплектация:

- база адаптера 50x20 мм;
- крышка адаптера.

Типоразмер миниканала, мм	Цвет	Вес, кг	Код аксессуара
TMC 40x17 TMC 40/2x17 TMC 50x20 TMC 50/2x20	белый	0,08	10046

Коробки монтажные под 2 модуля электроизделий, тип PDB, PDM



Назначение:

- организация рабочего места.

Условия монтажа электроустановочных изделий:

- защелкиванием (ЭУИ "Brava" – изнутри, ЭУИ 45x45 – снаружи).

Характеристики:

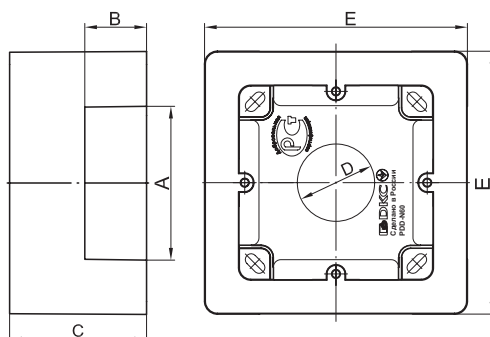
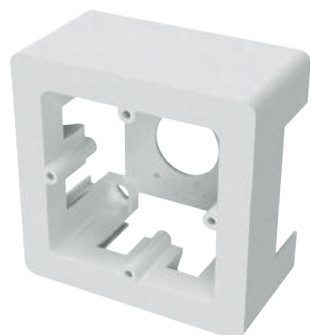
- материал: АБС-пластик;
- для ввода миниканалов – преперфорация внутри коробки на всех 4-х стенках;
- для ввода гофротрубы – перфорация на дне коробки диаметром 16 и 25 мм;
- для монтажа к стене – 4 отверстия на дне коробки для саморезов диаметром до 5 мм.

Комплектация:

- основание;
- лицевая часть (рамка с защелками для монтажа ЭУИ).

Типоразмер миниканала, мм	Размеры, мм					Для электроустановочных изделий	Коробка рассчитана на количество моделей	Тип коробки	Цвет коробки	Вес, кг	Код коробки
	A	B	A1	B1	C						
Все типоразмеры	43	43	64	80	47,2	"Brava"	2	PDB	белый	0,067	10034
	45	45	64	80	47,2	45x45 мм	2	PDM	белый	0,067	10013

Коробки монтажные под 2 модуля электроизделий, тип PDD-N60



Назначение:

- организация рабочего места.

Условия монтажа электроустановочных изделий:

- с каркасами и рамками (аналогично как в стены), посадочный размер между винтами 60 мм.

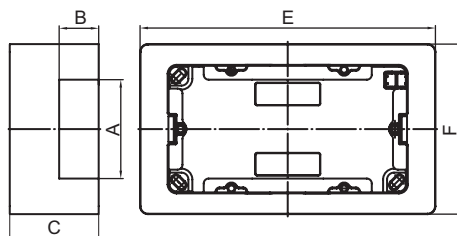
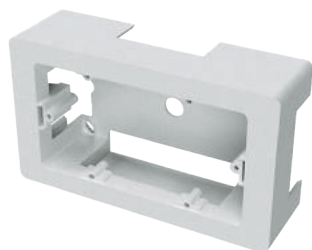
Характеристики:

- материал: АБС-пластик;
- отверстия 50x20 мм с 3 сторон для ввода миниканалов;
- для монтажа к стене – отверстия на дне коробки для саморезов диаметром до 4 мм.

Комплектация:

- основание – 1 шт.;
- саморезы для установки в основание коробки каркасов с ЭУИ – 2 шт.;
- заглушка 50x20 мм – 3 шт.;
- адаптер для ввода миниканала 22x10 или 30x10 мм – 1 шт.;
- адаптер для ввода миниканала 25x17 или 15x17 мм – 1 шт.;
- адаптер для ввода миниканала 40x17 или 40/2x17 мм – 1 шт.

Типоразмер миниканала, мм	Размеры, мм					Цвет коробки	Коробка рассчитана на количество моделей	Для монтажа электроустановочных изделий	Потребуется каркас и рамка, код	Вес, кг	Код коробки
	A	B	C	D	E						
Все типоразмеры	50	20	45	25,4	87	белый	2	"Brava"	75023W + 75010W	0,084	10123
Все типоразмеры	50	20	45	25,4	87	коричневый	2	"Brava"	75023W + 75010RB	0,084	10123RB

Коробки монтажные под 4 модуля электроизделий, тип PDD-N120

Назначение:

- организация рабочего места.

Монтаж электроустановочных изделий:

- с каркасами (аналогично монтажу в стены).

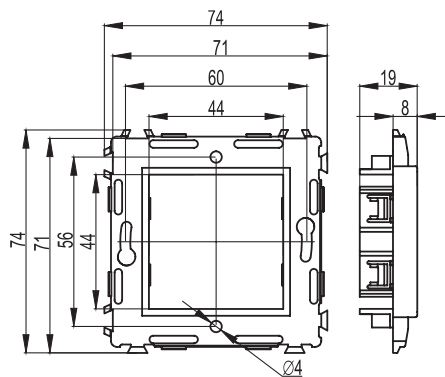
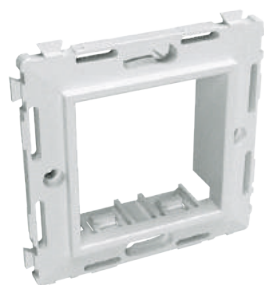
Характеристики:

- материал: АБС-пластик;
- отверстия 50x20 мм с 3 сторон для ввода миниканалов ДКС;
- для монтажа к стене – отверстия на дне коробки для саморезов диаметром до 4 мм.

Комплектация:

- основание – 1 шт.;
- саморезы для установки в основание коробки каркасов с ЭУИ – 2 шт.;
- заглушка 50x20 мм – 3 шт.;
- адаптер для ввода миниканала 22x10 или 30x10 мм – 1 шт.;
- адаптер для ввода миниканала 25x17 или 15x17 мм – 1 шт.;
- адаптер для ввода миниканала 40x17 или 40/2x17 мм – 1 шт.

Типоразмер миниканала, мм	Размеры, мм					Цвет коробки	Коробка рассчитана на количество моделей	Для монтажа электроустановочных изделий	Потребуется каркас и рамка, код	Вес, кг	Код коробки
	A	B	C	E	F						
Все типоразмеры	50	20	45	149	87	белый	4	"Brava"	75021W + 75011W	0,031	10143

Каркасы для монтажа ЭУИ "Brava" в стены и коробки PDD-N60

Назначение:

- монтаж ЭУИ "Brava".

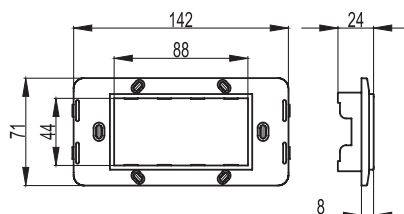
Характеристики:

- для соединения 2-х и более каркасов между собой имеются спец. выступы и пазы;
- ЭУИ "Brava" защелкиваются в каркасы изнутри (с задней стороны);

Требования к коробке:

- диаметр встраиваемой коробки должен быть 65-68 мм, глубина от 40 мм и более, межосевое расстояние (при монтаже 2-х и более коробок) – 71 мм.

Наличие в каркасе стальных распорных лапок	Тип каркаса	Кол-во модулей	Размер окна для монтажа ЭУИ "Brava", мм	Цвет	Вес, кг/шт.	Код
Имеются	одноместный	2	43x43	белый	0,055	75020W
	одноместный	2	43x43	слоновая кость	0,055	75020SL
	одноместный	2	43x43	черный	0,055	75020N
Отсутствуют (каркасы без лапок монтируются в коробки шурупными; шурупы в комплект поставки не входят; требование к шурупам – диаметр шляпки должен быть не более 5,5 мм).	одноместный	2	43x43	белый	0,033	75023W
	одноместный	2	43x43	слоновая кость	0,033	75023SL
	одноместный	2	43x43	черный	0,033	75023N

Каркасы для монтажа ЭУИ "Brava" в напольные лючки NEST и коробки PDD-N120

Назначение:

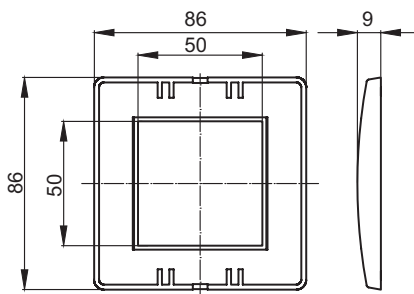
- монтаж ЭУИ "Brava".

Характеристики:

- ЭУИ "Brava" защелкиваются в каркасы изнутри (с задней стороны);
- в лючки каркас монтируется с помощью саморезов (заказывать рамки не требуется);
- для организации рабочего места в коробках PDD-N120, код 10143, требуется каркас, код 75021W + рамка, код 75011W + ЭУИ серии "Brava".

Тип каркаса	Кол-во модулей	Размер окна для монтажа ЭУИ "Brava", мм	Цвет	Вес, кг/шт.	Код
Одноместный	4	43x86	белый	0,031	75021W
			слоновая кость	0,031	75024SL
			черный	0,031	75021N

Рамки для монтажа ЭУИ "Brava" в коробки PDD-N60



Назначение:

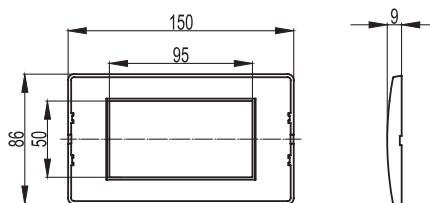
- монтаж на каркас с ЭУИ серии "Brava".

Характеристики:

- рамка устанавливается на каркас защелкиванием;
- для организации рабочего места в коробках PDD-N60, код 10123, требуется рамка, код 75010W + каркас, код 75023W + ЭУИ "Brava".

Назначение	Количество модулей	Внешний размер рамки, мм	Цвет	Вес, кг	Код
Коробка PDD-N60	2	86x86	коричневый PANTONE 7525 C	0,023	75010RB
			белый RAL 9010	0,023	75010W
			слоновая кость RAL 9001	0,023	75010O
			серо-черный RAL 7016	0,023	75010B
			синий RAL 5012	0,023	75010L
			малиновый RAL 3027	0,023	75010R
			песочный RAL 1002	0,023	75010V
			светло-зеленый RAL 6019	0,023	75010P

Рамки для монтажа ЭУИ "Brava" в коробки PDD-N120



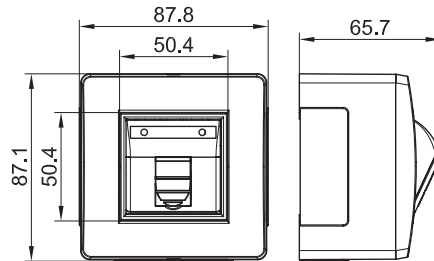
Назначение:

- монтаж ЭУИ "Brava".

Характеристики:

- рамка устанавливается на каркас защелкиванием;
- для организации рабочего места в коробках PDD-N120, код 10143, требуется рамка, код 75011W + каркас, код 75021W + ЭУИ "Brava".

Тип рамки	Кол-во модулей	Внешний габаритный размер рамки, мм	Цвет	Вес, кг/шт.	Код
Одноместная	4	86x150	белый RAL 9010	0,041	75011W
			слоновая кость RAL 9001	0,041	75011O
			серо-черный RAL 7016	0,041	75011B
			синий RAL 5012	0,041	75011L
			малиновый RAL 3027	0,041	75011R
			песочный RAL 1002	0,041	75011V
			светло-зеленый RAL 6019	0,041	75011P
			металлик черный RAL 7021	0,041	75011G
			металлик синий RAL 5013	0,041	75011C

Коробки в сборе с 1 розеткой RJ-45, кат. 5е, Hyperline

Назначение:

- организация рабочего места.

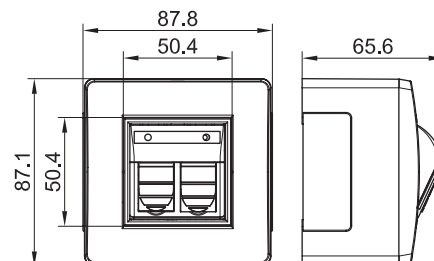
Характеристики:

- материал коробки: АБС-пластик;
- отверстия 50x20 мм с 3 сторон для ввода миниканалов закрыты заглушками;
- для монтажа к стене – отверстия на дне коробки для саморезов диаметром до 4 мм.

Комплектация:

- розетка RJ-45, категория 5е, с 1 разъемом, Hyperline, 2 мод. "Brava";
- каркас на 2 мод. "Brava";
- рамка на 2 мод. "Brava";
- основание коробки – 1 шт.;
- саморезы для установки в основание коробки каркасов с ЭУИ – 2 шт.;
- заглушка 50x20 мм – 3 шт.;
- адаптер для ввода миниканала 22x10 или 30x10 мм – 1 шт.;
- адаптер для ввода миниканала 25x17 или 15x17 мм – 1 шт.;
- адаптер для ввода миниканала 40x17 или 40/2x17 мм – 1 шт.;
- инструкция.

Типоразмер миниканала, мм	Цвет коробки	Модульность коробки	Вес, кг	Код
Все типоразмеры	белый	2	0,135	10665
	коричневый	2	0,135	10665B

Коробки в сборе с 2 розетками RJ-45, кат. 5е, Hyperline

Назначение:

- организация рабочего места.

Характеристики:

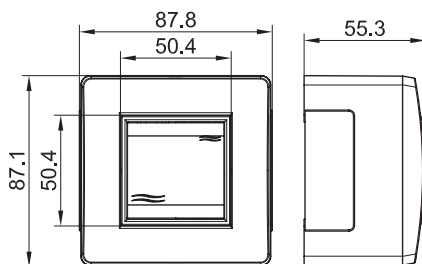
- материал коробки: АБС-пластик;
- отверстия 50x20 мм с 3 сторон для ввода миниканалов закрыты заглушками;
- для монтажа к стене – отверстия на дне коробки для саморезов диаметром до 4 мм.

Комплектация:

- розетка RJ-45, категория 5е, с 2 разъемами, Hyperline, 2 мод. "Brava";
- каркас на 2 мод. "Brava";
- рамка на 2 мод. "Brava";
- основание коробки – 1 шт.;
- саморезы для установки в основание коробки каркасов с ЭУИ – 2 шт.;
- заглушка 50x20 мм – 3 шт.;
- адаптер для ввода миниканала 22x10 или 30x10 мм – 1 шт.;
- адаптер для ввода миниканала 25x17 или 15x17 мм – 1 шт.;
- адаптер для ввода миниканала 40x17 или 40/2x17 мм – 1 шт.;
- инструкция.

Типоразмер миниканала, мм	Цвет коробки	Модульность коробки	Вес, кг	Код
Все типоразмеры	белый	2	0,151	10656
	коричневый	2	0,151	10656B

Коробка в сборе с выключателем



Назначение:

- организация рабочего места.

Характеристики:

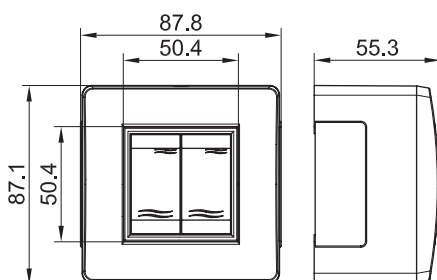
- выключатель – 16 А, 250 В;
- материал коробки: АБС-пластик;
- отверстия 50x20 мм с 3 сторон для ввода миниканалов закрыты заглушками;
- для монтажа к стене – отверстия на дне коробки для саморезов диаметром до 4 мм.

Комплектация:

- выключатель 1-клавишный, 2 мод. "Brava";
- каркас на 2 мод. "Brava";
- рамка на 2 мод. "Brava";
- основание коробки – 1 шт.;
- саморезы для установки в основание коробки каркасов с ЭУИ – 2 шт.;
- заглушка 50x20 мм – 3 шт.;
- адаптер для ввода миниканала 22x10 или 30x10 мм – 1 шт.;
- адаптер для ввода миниканала 25x17 или 15x17 мм – 1 шт.;
- адаптер для ввода миниканала 40x17 или 40/2x17 мм – 1 шт.;
- инструкция.

Типоразмер миниканала, мм	Цвет коробки	Модульность коробки	Вес, кг	Код
Все типоразмеры	белый	2	0,150	10002
	коричневый	2	0,150	10002В

Коробка в сборе с 2 выключателями



Назначение:

- организация рабочего места.

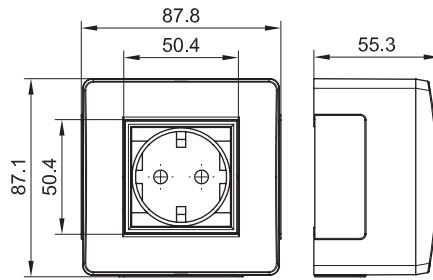
Характеристики:

- 2 выключателя – 16 А, 250 В;
- материал коробки: АБС-пластик;
- отверстия 50x20 мм с 3 сторон для ввода миниканалов закрыты заглушками;
- для монтажа к стене – отверстия на дне коробки для саморезов диаметром до 4 мм.

Комплектация:

- выключатель 1 мод. "Brava" – 2 шт.;
- каркас на 2 мод. "Brava";
- рамка на 2 мод. "Brava";
- основание коробки – 1 шт.;
- саморезы для установки в основание коробки каркасов с ЭУИ – 2 шт.;
- заглушка 50x20 мм – 3 шт.;
- адаптер для ввода миниканала 22x10 или 30x10 мм – 1 шт.;
- адаптер для ввода миниканала 25x17 или 15x17 мм – 1 шт.;
- адаптер для ввода миниканала 40x17 или 40/2x17 мм – 1 шт.;
- инструкция.

Типоразмер миниканала, мм	Цвет коробки	Модульность коробки	Вес, кг	Код
Все типоразмеры	белый	2	0,172	10001
	коричневый	2	0,172	10001В

Коробка в сборе с силовой розеткой

Назначение:

- организация рабочего места.

Характеристики:

- розетка – 16 А, 250 В, с заземлением, со шторками;
- материал коробки: АБС-пластик;
- отверстия 50x20 мм с 3 сторон для ввода миниканалов закрыты заглушками;
- для монтажа к стене – отверстия на дне коробки для саморезов диаметром до 4 мм.

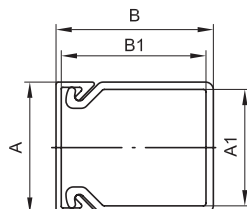
Комплектация:

- электрическая розетка с заземлением, со шторками, 2 мод. "Brava";
- каркас на 2 мод. "Brava";
- рамка на 2 мод. "Brava";
- основание коробки – 1 шт.;
- саморезы для установки в основание коробки каркасов с ЭУИ – 2 шт.;
- заглушка 50x20 мм – 3 шт.;
- адаптер для ввода миниканала 22x10 или 30x10 мм – 1 шт.;
- адаптер для ввода миниканала 25x17 или 15x17 мм – 1 шт.;
- адаптер для ввода миниканала 40x17 или 40/2x17 мм – 1 шт.;
- инструкция.

Типоразмер миниканала, мм	Цвет коробки	Модульность коробки	Вес, кг	Код
Все типоразмеры	белый	2	0,165	10482W
	коричневый	2	0,165	10482B

Прямые элементы

Короба с крышками с плоской основой, TA-EN



Назначение:

- прокладка кабелей.

Характеристики:

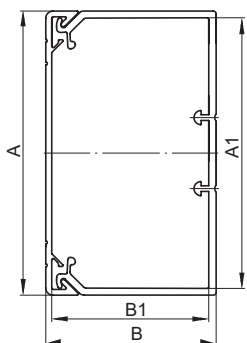
- материал: композиция ПВХ;
- перфорация на основании;
- защитная пленка;
- выпускаются в отрезках длиной 2 метра.

Комплектация:

- профиль (основание);
- крышка.

Сечение короба	Ширина основания, А, мм	Высота борта, В, мм	Ширина основания, А1, мм	Высота борта, В1, мм	Площадь внутр. сечения, мм ²	Цвет	Вес, кг/м	Упаковка, м	Код
	25	30	22,2	27,6	568	белый	0,30	72	00323
	25	30	22,2	27,6	568	черный	0,30	72	00323А
	40	40	36,6	37,1	1279	белый	0,47	48	00324

Короба с крышками, с направляющими для установки разделителей, TA-GN



Назначение:

- прокладка кабелей;
- организация рабочих мест.

Характеристики:

- материал: композиция ПВХ;
- перфорация на основании;
- защитная пленка;
- возможность установки перегородки;
- температура монтажа и эксплуатации: от -25 до +60 °С;
- выпускаются в отрезках длиной 2 метра.

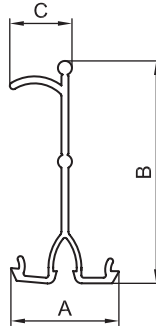
Комплектация:

- профиль (основание);
- крышка.

Сечение короба	Ширина основания, А, мм	Высота борта, В, мм	Ширина основания, А1, мм	Высота борта, В1, мм	Площадь внутр. сечения, мм ²	Цвет	Вес, кг/м	Упаковка, м	Код
	60	40	55,3	35,3	1767	белый	0,68	24	01780
	80	40	75,3	35,3	2645	белый	0,81	24	01781
	100	40	95,3	35,3	3164	белый	0,93	16	01782
	120	40	115,3	35,3	3840	белый	1,22	16	01783
	60	60	55,3	55,3	2866	белый	0,81	24	01784
	80	60	75,3	55,3	3957	белый	0,98	16	01785
	100	60	95,3	55,3	5063	белый	1,20	16	01786
	100	60	95,3	55,3	5063	черный	1,20	16	01786А
	120	60	115,3	55,3	6139	белый	1,46	16	01787
	150	60	145,3	55,3	7798	белый	1,74	12	01788
	200	60	195,3	55,3	10532	белый	2,23	8	01789
	100	80	95,3	75,3	7030	белый	1,42	16	01790
	120	80	115,3	75,3	8510	белый	1,82	16	01791
	150	80	145,3	75,3	10730	белый	1,84	12	01792
	200	80	195,3	75,3	14430	белый	2,46	8	01793

Аксессуары

Разделитель (перегородка), SEP


Назначение:

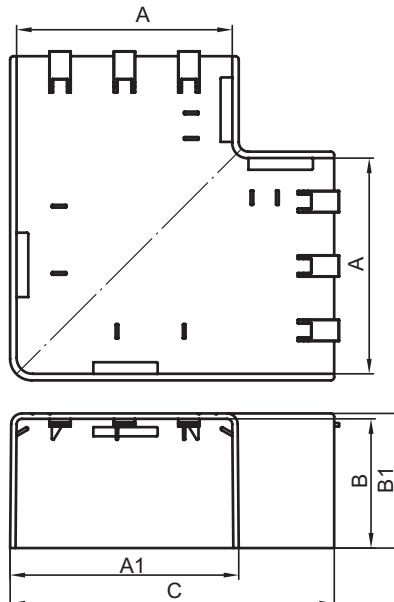
- разделение внутреннего пространства короба на секции для отдельной прокладки проводов и кабелей различного типа.

Характеристики:

- материал: композиция ПВХ;
- цвет: белый;
- специальный борт для удержания кабелей внутри секции короба;
- выпускаются в отрезках длиной 2 метра.

Типоразмеры коробов, мм	Тип разделителя	Размер А, мм	Размер В, мм	Размер С, мм	Вес, кг/м	Код
60x40, 80x40, 100x40, 120x40	SEP-N 40	23,1	27,5	13,3	0,180	09514
60x60, 80x60, 100x60, 120x60, 150x60, 200x60, 90x50, 110x50, 140x50	SEP-N 60/50	23,1	47,5	13,3	0,200	01415
100x80, 120x80, 150x80, 200x80	SEP-G 80	12	70,5	18	0,200	02416

Угол плоский, NPAH


Назначение:

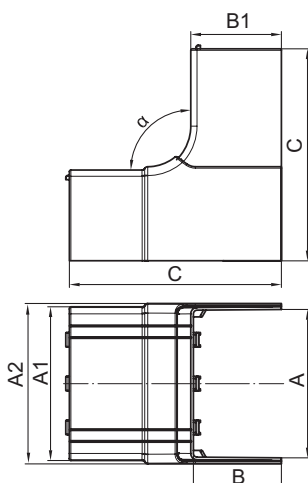
- эстетичное оформление мест стыковки кабельных коробов в месте поворота трассы на 90° (L-образный поворот).

Характеристики:

- материал: АБС-пластик;
- цвет: белый.

Типоразмер короба, мм	Размеры, мм					Цвет	Вес, кг	Код
	А	В	А1	В1	С			
TA-EN 25x30	25	30	29,5	32,2	50	белый	0,024	01737
TA-EN 40x40	40	40	44,5	42,2	70	белый	0,042	01738
TA-GN 60x40	60	40	64,5	42,2	100	белый	0,084	01739
TA-GN 80x40	80	40	85,1	42,2	129,2	белый	0,116	01740
TA-GN 100x40	100	40	106,1	42,7	150,8	белый	0,161	01741
TA-GN 120x40	120	40	125,5	42,7	170	белый	0,237	01742
TA-GN 60x60	60	60	64,5	62,2	100	белый	0,121	01743
TA-GN 80x60	80	60	84,5	62,2	130	белый	0,143	01744
TA-GN 100x60	100	60	106,5	62,7	151	белый	0,188	01745
TA-GN 120x60	120	60	126,4	62,7	170,3	белый	0,249	01746
TA-GN 150x60	150	60	156,4	62,7	200,3	белый	0,340	01747
TA-GN 200x60	200	60	205,5	62,7	250	белый	0,496	01748
TA-GN 100x80	100	80	105,5	82,7	150	белый	0,310	01749
TA-GN 120x80	120	80	125,5	82,7	170	белый	0,372	01750
TA-GN 150x80	150	80	155,5	82,7	200	белый	0,398	01751
TA-GN 200x80	200	80	205,5	82,7	250	белый	0537	01752

Угол внутренний изменяемый 70°-120°, NIAV



Назначение:

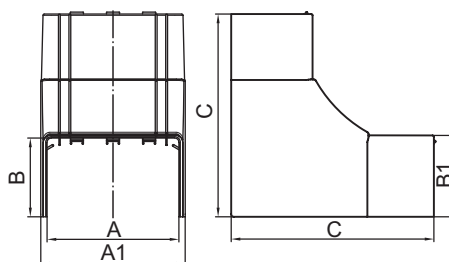
- эстетичное оформление мест стыковки кабельных коробов при организации поворота трассы.

Характеристики:

- материал: АБС-пластик;
- цвет: белый.

Типоразмер короба, мм	Размеры, мм							Цвет	Вес, кг	Код
	A	B	A1	A2	B1	C	Угол			
TA-EN 25x30	25	30	29,5	34,2	32,2	70	70-120°	белый	0,049	01721
TA-EN 40x40	40	40	44,5	48,7	42	70	70-120°	белый	0,109	01722
TA-GN 60x40	60	40	64,8	69,4	42	110	70-120°	белый	0,131	01723
TA-GN 80x40	80	40	84,8	89,4	42	110	70-120°	белый	0,136	01724
TA-GN 100x40	100	40	104,8	109,4	42	110	70-120°	белый	0,182	01725
TA-GN 120x40	120	40	125,5	130,7	42,7	100	70-120°	белый	0,179	01726
TA-GN 60x60	60	60	64,5	69,4	62,2	135	70-120°	белый	0,185	01727
TA-GN 80x60	80	60	85,1	88,5	62	145	70-120°	белый	0,220	01728
TA-GN 100x60	100	60	105,1	109,7	62	145	70-120°	белый	0,304	01729
TA-GN 120x60	120	60	125,5	130,7	62,7	155	70-120°	белый	0,359	01730
TA-GN 150x60	150	60	155,5	160,7	62,7	155	70-120°	белый	0,431	01731
TA-GN 200x60	200	60	205,5	210,6	62,7	155	70-120°	белый	0,536	01732
TA-GN 100x80	100	80	105,5	110,7	82,7	175	70-120°	белый	0,337	01733
TA-GN 120x80	120	80	125,5	130,7	82,7	175	70-120°	белый	0,490	01734
TA-GN 150x80	150	80	160,7	155,5	82,7	175	70-120°	белый	0,520	01735
TA-GN 200x80	200	80	205,5	210,7	82,7	175	70-120°	белый	0,724	01736

Угол внутренний неизменяемый 90°, NIA



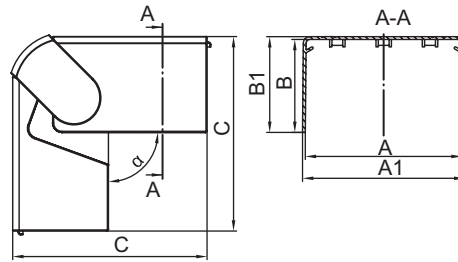
Назначение:

- эстетичное оформление мест стыковки кабельных коробов при организации поворота трассы.

Характеристики:

- материал: АБС-пластик;
- цвет: белый.

Типоразмер короба, мм	Размеры, мм					Цвет	Вес, кг	Код
	A	B	A1	B1	C			
TA-EN 40x40	40	40	44,4	42,2	100	белый	0,062	01822
TA-GN 60x40	60	40	64,4	42,2	100	белый	0,073	01823
TA-GN 80x40	80	40	85	42,2	100	белый	0,076	01824
TA-GN 100x40	100	40	104,7	42,2	100	белый	0,086	01825
TA-GN 80x60	80	60	84,3	62,2	135	белый	0,074	01828
TA-GN 100x60	100	60	110,4	62,2	155	белый	0,080	01829

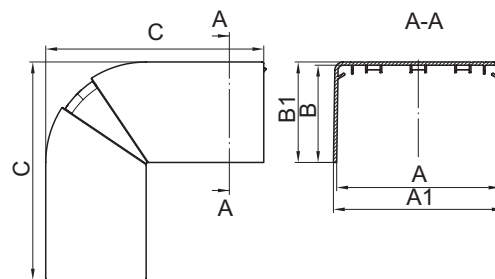
Угол внешний изменяемый 70–120°, NEAV

Назначение:

- эстетичное оформление мест стыковки кабельных коробов при организации поворота трассы.

Характеристики:

- материал: АБС-пластик;
- цвет: белый.

Типоразмер короба, мм	Размеры, мм					Вес, кг	Код
	A	B	A1	B1	C		
TA-EN 25x30	25	30	31,1	32,2	60	0,033	01705
TA-EN 40x40	40	40	44,5	42,2	80	0,073	01706
TA-GN 60x40	60	40	64,7	42	95,8	0,112	01707
TA-GN 80x40	80	40	84,7	42	95,8	0,162	01708
TA-GN 100x40	100	40	104,8	42	95,8	0,210	01709
TA-GN 120x40	120	60	125,5	42,7	114,9	0,196	01710
TA-GN 60x60	60	60	64,5	62,2	115	0,145	01711
TA-GN 80x60	80	60	85,1	62	125,9	0,206	01712
TA-GN 100x60	100	60	105,1	62	125,9	0,292	01713
TA-GN 120x60	120	60	125,5	62,7	135	0,315	01714
TA-GN 150x60	150	60	155,5	62,7	135	0,377	01715
TA-GN 200x60	200	60	205,5	62,7	135	0,500	01716
TA-GN 100x80	100	80	105,5	82,7	155	0,386	01717
TA-GN 120x80	120	80	125,5	82,7	155	0,421	01718
TA-GN 150x80	150	80	155,5	82,7	155	0,450	01719
TA-GN 200x80	200	80	205,5	82,7	155	0,575	01720

Угол внешний неизменяемый 90°, NEA

Назначение:

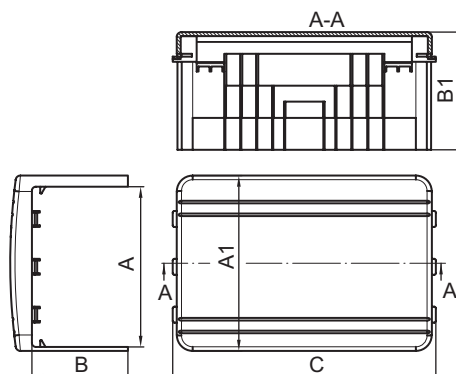
- эстетичное оформление мест стыковки кабельных коробов при организации поворота трассы.

Характеристики:

- материал: АБС-пластик;
- цвет: белый.

Типоразмер короба, мм	Размеры, мм					Вес, кг	Код
	A	B	A1	B1	C		
TA-EN 40x40	40	40	44,3	42,2	80	0,046	01806
TA-GN 60x40	60	40	64,3	42,2	95	0,057	01807
TA-GN 80x40	80	40	84,4	42,2	96	0,129	01808
TA-GN 100x40	100	40	104,4	42,2	96	0,140	01809
TA-GN 80x60	80	60	84,4	62,2	135	0,124	01812
TA-GN 100x60	100	60	104,4	62,2	135	0,145	01813

Тройник/отвод NTAN



Назначение:

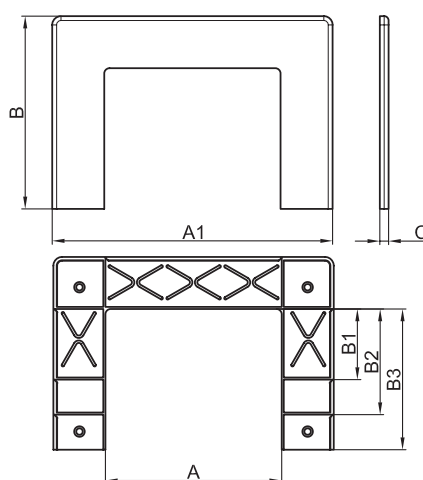
- организация отвода коробов от прямой трассы (Т-образный или +-образный отвод).

Характеристики:

- материал: АБС-пластик;
- преперфорация на внутренних частях аксессуара для вырезания проема соответствующего размера для отвода короба;
- цвет: белый.

Типоразмер короба основной прямой трассы, мм	Совместимость с коробами, отходящими от прямой трассы, мм																Размеры, мм			Вес, кг	Код NTAN
	25x30	40x40	60x40	80x40	100x40	120x40	60x60	80x60	100x60	120x60	150x60	200x60	100x80	120x80	150x80	200x80	A	B	C		
TA-EN 25x30	+																25	30	73	0,030	01753
TA-EN 40x40	+	+															40	40	88	0,050	01754
TA-GN 60x40	+	+	+														60	40	108	0,080	01755
TA-GN 80x40	+	+	+	+													80	40	135	0,102	01756
TA-GN 100x40	+	+	+	+	+												100	40	165	0,146	01757
TA-GN 120x40	+	+	+	+	+	+											120	40	185	0,222	01758
TA-GN 60x60	+	+	+				+										60	60	110	0,117	01759
TA-GN 80x60	+	+	+	+			+	+									80	60	135	0,125	01760
TA-GN 100x60	+	+	+	+	+		+	+	+								100	60	165	0,161	01761
TA-GN 120x60	+	+	+	+	+	+	+	+	+	+							120	60	185	0,215	01762
TA-GN 150x60	+	+	+	+	+	+	+	+	+	+	+						150	60	215	0,328	01763
TA-GN 200x60	+	+	+	+	+	+	+	+	+	+	+	+					200	60	269	0,491	01764
TA-GN 100x80	+	+	+	+	+		+	+	+				+				100	80	165	0,247	01765
TA-GN 120x80	+	+	+	+	+	+	+	+	+	+			+	+			120	80	185	0,335	01766
TA-GN 150x80	+	+	+	+	+	+	+	+	+	+	+	+	+	+	+		150	80	215	0,353	01767
TA-GN 200x80	+	+	+	+	+	+	+	+	+	+	+	+	+	+	+	+	200	80	269	0,419	01768

Рамка для ввода в стену/коробку/потолок, RQM



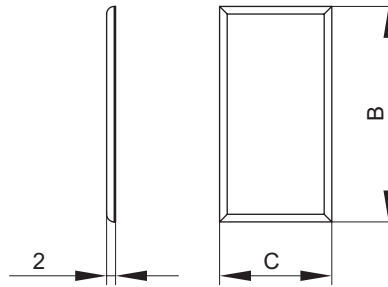
Назначение:

- эстетичное оформление мест ввода коробов в потолок, стену, щиток, эл. шкаф, коробку и т. п.

Характеристики:

- материал: АБС-пластик;
- цвет: белый;
- имеется внешнее расширение с 3-х сторон.

Типоразмер короба, мм	Размеры, мм							Вес, кг	Код
	A	B	A1	B1	B2	B3	C		
TA-GN 60x40, TA-GN 60x60	60	90	120	40,3	60,3	-	5	0,040	01774
TA-GN 80x40, TA-GN 80x60	80	90	140	40,3	60,3	-	5	0,050	01775
TA-GN 100x40, TA-GN 100x60, TA-GN 100x80	100	110	160	40,3	60,3	80,3	5	0,059	01776
TA-GN 120x40, TA-GN 120x60, TA-GN 120x80	120	110	180	40,3	60,3	80,3	5	0,065	01777
TA-GN 150x60, TA-GN 150x80	150	110	210	60,3	80,3	-	5	0,073	01778
TA-GN 200x60, TA-GN 200x80	200	110	260	60,3	80,3	-	5	0,083	01779

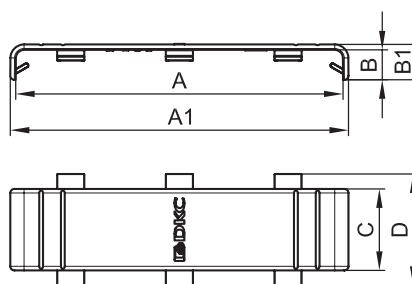
Накладка на стык профиля, SGAN

Назначение:

- эстетичное оформление стыков между отрезками оснований коробов при прямом соединении двух секций.

Характеристики:

- материал: АБС-пластик;
- цвет: белый;
- имеется готовая клеевая основа для монтажа на короб;
- приклеивается на основание короба по месту стыка, предварительно удалив защитную пленку с клеевой основы.

Типоразмер короба, мм	Размер В, мм	Размер С, мм	Вес, кг	Код
TA-EN 40x40 TA-GN 60x40 TA-GN 80x40 TA-GN 100x40 TA-GN 120x40	28	25	0,006	00823
TA-GN 60x60 TA-GN 80x60 TA-GN 100x60 TA-GN 120x60 TA-GN 150x60 TA-GN 200x60	48	25	0,004	00833
TA-GN 100x80 TA-GN 120x80 TA-GN 150x80 TA-GN 200x80	70	25	0,005	00843

Накладка на стык крышки, GAN

Назначение:

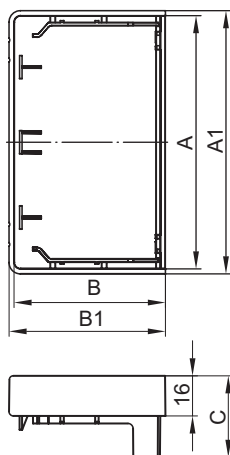
- эстетичное оформление стыков между крышками коробов.

Характеристики:

- материал: АБС-пластик;
- цвет: белый;
- имеются защелки для монтажа на крышки.

Типоразмер короба, мм	Размеры, мм						Вес, кг	Код
	A	B	A1	B1	C	D		
TA-EN 25x30	25	9	29,8	11	20	31,6	0,007	00883
TA-EN 40x40	40	10	44,8	1	20	32	0,011	00884
TA-GN 60x40 TA-GN 60x60	60	10,3	63,9	12,3	24,8	34,8	0,011	00885
TA-GN 80x40 TA-GN 80x60	80	11	83,6	13	24,8	34,8	0,020	00886
TA-GN 100x40 TA-GN 100x60 TA-GN 100x80	100	10.9	103.9	12.9	29.8	39.8	0,020	00887
TA-GN 120x40 TA-GN 120x60 TA-GN 120x80	120	11	124,5	13	30	40	0,024	00888
TA-GN 150x60 TA-GN 150x80	150	11	154,5	13	30	40	0,026	00889
TA-GN 200x60 TA-GN 200x80	200	11	204,5	13	30	40	0,043	00890

Заглушка торцевая, LAN



Назначение:

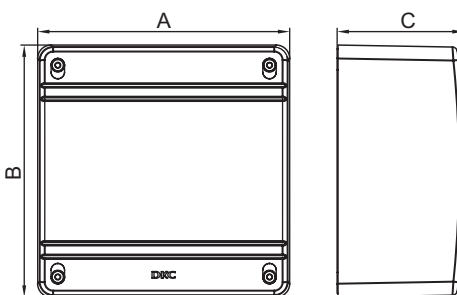
- эстетичное оформление торцов коробов и защита от попадания внутрь короба посторонних предметов.

Характеристики:

- материал: АБС-пластик;
- цвет: белый.

Типоразмер короба, мм	Размеры, мм					Вес, кг	Код
	A	B	A1	B1	C		
TA-EN 25x30	25	30	30	32,3	32,5	0,012	00867
TA-EN 40x40	40	40	45	42,3	32,5	0,023	00868
TA-GN 60x40	60	40	65	42,3	32,5	0,026	00869
TA-GN 80x40	80	40	84,2	42,3	32,5	0,031	00871
TA-GN 100x40	100	40	105	42,3	32,5	0,044	00873
TA-GN 120x40	120	40	125	42,3	32,5	0,059	00876
TA-GN 60x60	60	60	65	62,3	32,5	0,037	00870
TA-GN 80x60	80	60	85,2	62,3	32,5	0,049	00872
TA-GN 100x60	100	60	105	62,4	32,5	0,054	00874
TA-GN 120x60	100	60	124,9	62,3	32,5	0,070	00877
TA-GN 150x60	150	60	155	62,3	32,5	0,101	00879
TA-GN 200x60	200	60	205	62,3	32,5	0,121	00881
TA-GN 100x80	100	80	105	80,3	32,5	0,067	00875
TA-GN 120x80	120	80	125	80,3	32,5	0,074	00878
TA-GN 150x80	150	80	155	80,3	32,5	0,120	00880
TA-GN 200x80	200	80	205	80,3	32,5	0,146	00882

Коробка распределительная SDN для кабель-каналов



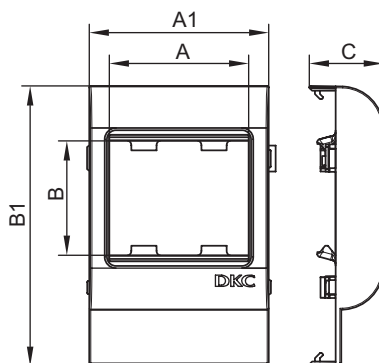
Назначение:

- организация безопасного и эстетичного места ответвления (распаечная коробка).

Характеристики:

- материал коробки: АБС-пластик.
- цвет: белый.

Типоразмер миниканала, мм	Обозначение коробки	Габаритный размер коробки, мм			Вес, кг	Код
		A	B	C		
Все типоразмеры миниканалов, коробка 25x30, 40x40, 60x40, 80x40, 70x22	SDN1	110	110	55	0,139	01869
Все типоразмеры миниканалов, коробка 25x30, 40x40, 60x40, 80x40, 100x40, 120x40, 60x60, 80x60, 100x60, 120x60, 70x22, 90x25, 90x50	SDN2	151	151	75	0,365	01870
Все типоразмеры миниканалов, коробка 25x30, 40x40, 60x40, 80x40, 100x40, 120x40, 60x60, 80x60, 100x60, 120x60, 150x60, 200x60, 100x80, 120x80, 150x80, 200x80, 70x22, 90x25, 90x50	SDN3	231	231	95	0,640	01771

Рамка-суппорт на 2 модуля электроизделий, PDA-BN, PDA-45N

Назначение:

- организация рабочих мест – монтаж электроустановочных изделий в пластиковые корпуса, тип TA-GN серии "In-liner Classic".

Монтаж:

- монтаж суппорта внутри корпуса с помощью защелкивания, монтаж электроустановочных изделий в рамку – защелкиванием (ЭУИ "Brava" – изнутри, 45x45 – снаружи).

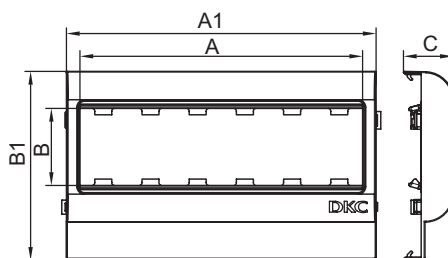
Характеристики:

- материал: АБС-пластик и поликарбонат.

Комплектация:

- рамка;
- суппорт.

Типоразмер корпуса, мм	Электроустановочные изделия (ЭУИ)		Размеры, мм					Цвет	Тип рамки-суппорта	Вес, кг	Код
	стандарт ЭУИ	количество модулей	A	B	A1	B1	C				
80x40, 80x60	"Brava"	2	43	43	64	80	26,4	белый	PDA-BN	0,043	10443
	45x45	2	45	45	64	80	26,4	белый	PDA-45N	0,045	00513
100x40, 100x60, 100x80	"Brava"	2	43	43	64	100	26,4	белый	PDA-BN	0,052	10453
	45x45	2	45	45	64	100	26,4	белый	PDA-45N	0,067	00514
120x40, 120x60, 120x80	"Brava"	2	43	43	64	120	26,4	белый	PDA-BN	0,046	10463
	45x45	2	45	45	64	120	26,4	белый	PDA-45N	0,052	00515
150x60, 150x80	"Brava"	2	43	43	64	150	26,4	белый	PDA-BN	0,051	10473
	45x45	2	45	45	64	150	26,4	белый	PDA-45N	0,052	00518

Рамка-суппорт на 6 модулей электроизделий, PDA-3BN, PDA3-45N

Назначение:

- организация рабочих мест – монтаж электроустановочных изделий в пластиковые корпуса, тип TA-GN, серия "In-liner Classic".

Монтаж:

- монтаж суппорта внутри корпуса с помощью защелкивания, монтаж электроустановочных изделий в рамку – защелкиванием (ЭУИ "Brava" – изнутри, 45x45 – снаружи).

Характеристики:

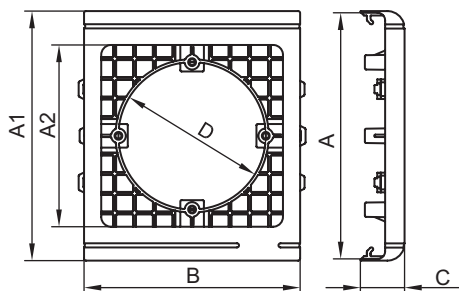
- материал: АБС-пластик и поликарбонат.

Комплектация:

- рамка;
- суппорт.

Типоразмер корпуса, мм	Электроустановочные изделия (ЭУИ)		Размеры, мм					Цвет	Тип рамки-суппорта	Вес, кг	Код
	стандарт ЭУИ	количество модулей	A	B	A1	B1	C				
80x40, 80x60	"Brava"	6	130	43	164	80	26,4	белый	PDA-3BN	0,052	10643
	45x45	6	135	45	164	80	26,4	белый	PDA3-45N	0,058	00563
100x40, 100x60, 100x80	"Brava"	6	130	43	164	100	26,4	белый	PDA-3BN	0,060	10653
	45x45	6	135	45	164	100	26,4	белый	PDA3-45N	0,084	00564
120x40, 120x60, 120x80	"Brava"	6	130	43	164	120	26,4	белый	PDA-3BN	0,062	10663
	45x45	6	135	45	164	120	26,4	белый	PDA3-45N	0,088	00565

Рамка-суппорт PDA-N для электроустановочных изделий 60 мм и промразъемов



Назначение:

- организация рабочих мест – монтаж электроустановочных изделий с посадочным размером 60 мм (немецкий стандарт) в короба типа TA-GN, аналогично монтажу в стены (скрытый монтаж).
- установка разъемов (промразъемов) с основанием (фланцем) 75x75 мм, напряжением 230 и 400 В.

Монтаж:

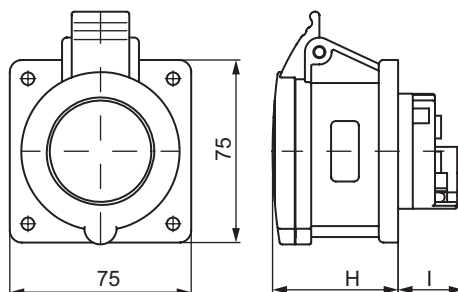
- электроустановочные изделия в рамку PDA-N монтируются так же, как при скрытом монтаже в стены, т. е. с помощью тех же каркасов, рамок и саморезов.

Характеристики:

- материал: АБС-пластик.

Типоразмер короба, мм	Тип рамки-суппорта	Размеры, мм						Цвет	Вес, кг	Код
		A	A1	A2	B	C	D			
100x40, 100x60, 100x80	PDA-N	100	101,6	74	88	18	60	белый	0,048	10153
120x40, 120x60, 120x80	PDA-N	120	121,7	74	88	18	60	белый	0,056	10163
150x60, 150x80	PDA-N	150	151,7	74	88	18	60	белый	0,064	10173

Промразъемы – розетки скрытой установки IP44 (стационарные, 6ч) серии "Quadro"



Назначение:

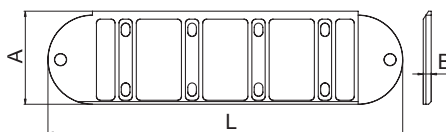
- организация точки подключения на поверхности крышки коробов "In-Liner Classic".

Монтаж:

- промразъемы монтируются в рамку PDA-N с помощью саморезов.

Напряжение, В	Цвет	Метод соединения	Тип	Ток, А	Размеры, мм		Код
					H	I	
230	синий	винтовой зажим	2P+E	16	51	27	DIS4221663
			2P+E	32	62	42	DIS4223263
400	красный	винтовой зажим	3P+E	16	51	27	DIS4221666
			3P+E	32	62	42	DIS4223266
			3P+N+E	16	51	27	DIS4221667
			3P+N+E	32	63	42	DIS4223267

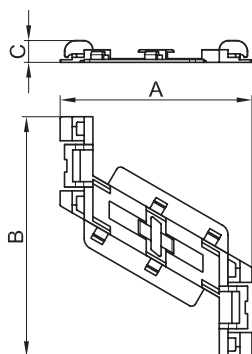
Соединитель оснований коробов внутренний с крепежом, GTA-SN



Характеристики:

- материал: нейлон;
- цвет соединителя: черный;
- толщина соединителя – 6 мм;
- комплектуется крепежом для монтажа соединителя к стыкуемым торцам коробов (профиль к профилю);
- инструкция по монтажу – см. в "Сборнике инструкций по монтажу".

Типоразмер короба, мм	Обозначение соединителя (тип)	Размеры, мм			Вес, кг	Код
		A	B	L		
40x40, 60x40, 80x40, 100x40, 120x40	GTA-SN 40	30	6	267	0,061	02307
60x60, 80x60, 100x60, 120x60, 150x60, 200x60	GTA-SN 60	50	6	267	0,065	02308
100x80, 120x80, 150x80, 200x80	GTA-SN 80	70	6	267	0,068	02309

Фиксатор кабеля (повышенной жесткости), TR-E

Назначение:

- организация внутреннего пространства кабельного короба – удерживает кабели внутри короба при снятой крышке для удобства монтажа (процесса укладки) кабелей в короб.

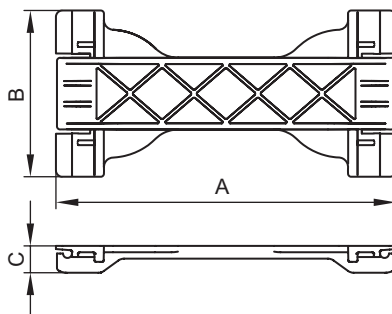
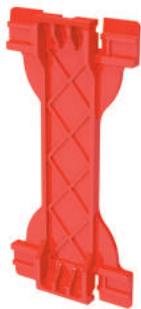
Монтаж:

- фиксатор устанавливается защелкиванием на направляющие на бортах короба;
- ребра жесткости, расположенные по бокам фиксатора, приводятся в рабочее положение путем загиба на центральную часть фиксатора и защелкивания соответствующих замков.

Характеристики:

- материал: полипропилен.

Типоразмер короба, мм	Обозначение фиксатора	Размеры, мм			Вес, кг	Код
		A	B	C		
40x40	TR-E 40	33	78	10	0,005	07711
60x40, 60x60	TR-E 60	47	86	10	0,009	07712
80x40, 80x60	TR-E 80	67	100	10	0,010	07713
100x40, 100x60, 100x80	TR-E 100	88	110	10	0,013	07714
120x40, 120x60, 120x80	TR-E 120	105	114	10	0,016	07715
150x60, 150x80	TR-E 150	135	124	10	0,024	07716
200x60, 200x80	TR-E 200	185	140	10	0,043	07717

Фиксатор кабеля (средней жесткости), TR-ER

Назначение:

- организация внутреннего пространства кабельного короба – удерживает кабели внутри короба при снятой крышке для удобства монтажа (процесса укладки) кабелей в короб.

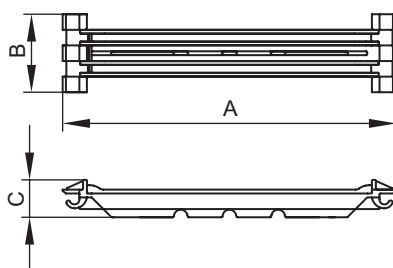
Монтаж:

- фиксатор устанавливается защелкиванием на направляющие на бортах короба.

Характеристики:

- материал: полипропилен.

Типоразмер короба, мм	Обозначение фиксатора	Размеры, мм			Вес, кг	Код
		A	B	C		
120x40, 120x60, 120x80	TR-ER 120	106,4	52	8,4	0,015	07715R
150x60, 150x80	TR-ER 150	136,4	52	8,4	0,023	07716R
200x60, 200x80	TR-ER 200	186,4	52	8,4	0,044	07717R

Фиксатор кабеля (облегченный), TR-E

Назначение:

- организация внутреннего пространства кабельного короба – удерживает кабели внутри короба при снятой крышке для удобства монтажа (процесса укладки) кабелей в короб, расположенный на стене.

Монтаж:

- фиксатор устанавливается защелкиванием на направляющие на бортах короба.

Характеристики:

- материал: полипропилен.

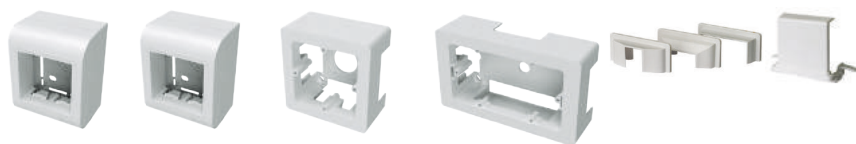
Типоразмер короба, мм	Обозначение фиксатора	Размеры, мм			Вес, кг	Код
		A	B	C		
60x40, 60x60	TR-E 60	45,6	12	7,3	0,009	07712R
80x40, 80x60	TR-E 80	65,6	20	9,6	0,010	07713R
100x40, 100x60, 100x80	TR-E 100	85,6	20	9,6	0,013	07714R

Таблица подбора миниканалов и аксессуаров



Миниканалы				Угол внутренний АИМ	Угол внешний АЕМ	Угол плоский АРМ	Тройник (отвод) ИМ	Соединение на стык миниканалов (накладка П-образная) ГМ	Заглушка торцевая ЛМ
Сечение	Тип и размер, мм	Цвет	Код						
	TMR 10x10	белый	00301	-	-	-	-	-	-
		коричневый	00301B	-	-	-	-	-	-
	TMR 12x7	белый	00369	-	-	-	-	-	-
	TMR 12x12	белый	00308	-	-	-	-	-	-
	TMR 15x12	белый	00302	-	-	-	-	-	-
	TMR 16x12	белый	00312	-	-	-	-	-	-
	TMC 22x10	белый	00317	00386	00396	00407	00525	00594	00580
		коричневый	00317B	00386B	00396B	00407B	00525B	00594B	00580B
	TMC 30x10	белый	00311	00387	00397	00408	00527	00595	00581
	TMC 15x17	белый	00303	00390	00403	00414	00535	00590	00577
	TMC 25x17	белый	00304	00391	00404	00415	00536	00591	00578
		коричневый	00304B	00391B	00404B	00415B	00536B	00591B	00578B
	TMC 40x17	белый	00351	00395	00406	00425	00541	00597	00579
		коричневый	00351B	00395B	00406B	00425B	00541B	00597B	00579B
	TMC 40/2x17	белый	00305	00395	00406	00425	00541	00597	00579
	TMC 50x20	белый	00313	00655	00656	00654	00652	00653	00651
	TMC 50/2x20	белый	00314	00655	00656	00654	00652	00653	00651

Таблица подбора миниканалов и аксессуаров



Миниканалы				Коробки модульные пустые для монтажа				Адаптеры для ввода миниканалов в коробки типа PDD-N 60 и 120	
Сечение	Тип и размер, мм	Цвет	Код	PDB под 2 мод. "Brava"	PDM под 2 мод. 45x45 мм	PDD-N60 под 2 мод. "Brava"	PDD-N120 под 4 мод. "Brava"	Набор адаптеров	Отвод
	TMR 10x10	белый	00301	10034	10013	10123	10143	-	-
		коричневый	00301B	-	-	10123RB	10143	-	-
	TMR 12x7	белый	00369	10034	10013	10123	10143	-	-
	TMR 12x12	белый	00308	10034	10013	10123	10143	-	-
	TMR 15x12	белый	00302	10034	10013	10123	10143	-	-
	TMR 16x12	белый	00312	10034	10013	10123	10143	-	-
	TMC 22x10	белый	00317	10034	10013	10123	10143	10133	-
		коричневый	00317B	-	-	10123RB	-	-	-
	TMC 30x10	белый	00311	10034	10013	10123	10143	10133	-
	TMC 15x17	белый	00303	10034	10013	10123	10143	10133	-
	TMC 25x17	белый	00304	10034	10013	10123	10143	10133	-
		коричневый	00304B	-	-	10123RB	-	-	-
	TMC 40x17	белый	00351	10034	10013	10123	10143	10133	10046
		коричневый	00351B	-	-	10123RB	-	-	-
	TMC 40/2x17	белый	00305	10034	10013	10123	10143	10133	10046
	TMC 50x20	белый	00313	10034	10013	10123	10143	-	10046
	TMC 50/2x20	белый	00314	10034	10013	10123	10143	-	10046
	TA-EN 25x30	белый	00323	10034	10013	10123	10143	-	-

Таблица подбора миниканалов и аксессуаров



Миниканалы				Коробки в сборе с электроустановочными изделиями (ЭУИ) серии "Brava"					Саморезы с дюбелем для монтажа к стене	
Сечение	Тип и размер, мм	Цвет	Код	С 1 розеткой электрич. силовой	С 1 розеткой RJ-45, 5e	С 2 розетками RJ-45, 5e	С 1 выключателем	С 2 выключателями	4x30 мм к стене из кирпича, бетона	3,5x50 мм к гипсокартону, к плитам или бетону
	TMR 10x10	белый	00301	10482W	10665	10656	10002	10001	06521	CM06541
		коричневый	00301B	10482B	10665B	10656B	10002B	10001B	06521	CM06541
	TMR 12x7	белый	00369	10482W	10665	10656	10002	10001	06521	CM06541
	TMR 12x12	белый	00308	10482W	10665	10656	10002	10001	06521	CM06541
	TMR 15x12	белый	00302	10482W	10665	10656	10002	10001	06521	CM06541
	TMR 16x12	белый	00312	10482W	10665	10656	10002	10001	06521	CM06541
	TMC 22x10	белый	00317	10482W	10665	10656	10002	10001	06521	CM06541
		коричневый	00317B	10482B	10665B	10656B	10002B	10001B	06521	CM06541
	TMC 30x10	белый	00311	10482W	10665	10656	10002	10001	06521	CM06541
	TMC 15x17	белый	00303	10482W	10665	10656	10002	10001	06521	CM06541
	TMC 25x17	белый	00304	10482W	10665	10656	10002	10001	06521	CM06541
		коричневый	00304B	10482B	10665B	10656B	10002B	10001B	06521	CM06541
	TMC 40x17	белый	00351	10482W	10665	10656	10002	10001	06521	CM06541
		коричневый	00351B	10482B	10665B	10656B	10002B	10001B	06521	CM06541
	TMC 40/2x17	белый	00305	10482W	10665	10656	10002	10001	06521	CM06541
	TMC 50x20	белый	00313	10482W	10665	10656	10002	10001	06521	CM06541
	TMC 50/2x20	белый	00314	10482W	10665	10656	10002	10001	06521	CM06541
	TA-EN 25x30	белый	00323	10482W	10665	10656	10002	10001	06521	CM06541

Таблица подбора миниканалов и аксессуаров



Миниканалы				Коробки распределительные				Фиксатор кабелей внутри миниканала самоклеящийся	Ножницы для резки миниканала, тип 41
Сечение	Тип и размер, мм	Цвет	Код	SDMN 75,5x75,5x34 мм	SDN 1 110x110x55 мм	SDN 2 151x151x75 мм	SDN 3 231x231x95 мм		
	TMR 10x10	белый	00301	00677	01869	01870	01771	-	01035
		коричневый	00301B	00677B	-	-	-	-	-
	TMR 12x7	белый	00369	00677	01869	01870	01771	-	01035
	TMR 12x12	белый	00308	00677	01869	01870	01771	-	01035
	TMR 15x12	белый	00302	00677	01869	01870	01771	-	01035
	TMR 16x12	белый	00312	00677	01869	01870	01771	-	01035
	TMC 22x10	белый	00317	00677	01869	01870	01771	25430	01035
		коричневый	00317B	00677B	-	-	-	-	25430
	TMC 30x10	белый	00311	00677	01869	01870	01771	25430	01035
	TMC 15x17	белый	00303	00677	01869	01870	01771	-	01035
	TMC 25x17	белый	00304	00677	01869	01870	01771	25430	01035
		коричневый	00304B	00677B	-	-	-	-	25430
	TMC 40x17	белый	00351	00677	01869	01870	01771	25432	01035
		коричневый	00351B	00677B	-	-	-	-	25432
	TMC 40/2x17	белый	00305	00677	01869	01870	01771	-	01035
		белый	00305R	00677	01869	01870	01771	-	01035
	TMC 50x20	белый	00313	00677	01869	01870	01771	25436	01035
	TMC 50/2x20	белый	00314	00677	01869	01870	01771	25436	01035

Таблица подбора кабель-каналов и аксессуаров



Сечение	Кабель-каналы			Угол внутренний		Угол внешний		Угол плоский (L-поворот) NPAN	Тройник (Т-отвод) NTAN	Заглушка корпуса торцевая LAN
	Тип и размер, мм	Цвет	Код	Неизмен. NIA	Изменяем. NIAV	Неизмен. NEA	Изменяем. NEAV			
	TA-EN 25x30	белый	00323	-	01721	-	01705	01737	01753	00867
		черный	00323A	-	-	-	-	-	-	-
	TA-EN 40x40	белый	00324	01822	01722	01806	01706	01738	01754	00868
	TA-GN 60x40	белый	01780	01823	01723	01807	01707	01739	01755	00869
	TA-GN 80x40	белый	01781	01824	01724	01808	01708	01740	01756	00871
	TA-GN 100x40	белый	01782	01825	01725	01809	01709	01741	01757	00873
	TA-GN 120x40	белый	01783	-	01726	-	01710	01742	01758	00876
	TA-GN 60x60	белый	01784	-	01727	-	01711	01743	01759	00870
	TA-GN 80x60	белый	01785	01828	01728	01812	01712	01744	01760	00872
	TA-GN 100x60	белый	01786	01829	01729	01813	01713	01745	01761	00874
		черный	01786A	-	-	-	-	-	-	-
	TA-GN 120x60	белый	01787	-	01730	-	01714	01746	01762	00877
	TA-GN 150x60	белый	01788	-	01731	-	01715	01747	01763	00879
	TA-GN 200x60	белый	01789	-	01732	-	01716	01748	01764	00881
	TA-GN 100x80	белый	01790	-	01733	-	01717	01749	01765	00875
	TA-GN 120x80	белый	01791	-	01734	-	01718	01750	01766	00878
	TA-GN 150x80	белый	01792	-	01735	-	01719	01751	01767	00880
	TA-GN 200x80	белый	01793	-	01736	-	01720	01752	01768	00882

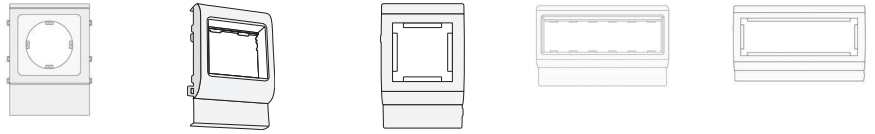
Таблица подбора кабель-каналов и аксессуаров


Кабель-каналы				Разделители (перегородки)	Соединения на стык (накладки)		Рамка для ввода кабеля в потолок, стену, щиток (накладка на стык) RQM	Коробки распределительные (X-образный отвод)		
Сечение	Тип и размер, мм	Цвет	Код	ПВХ, SEP-N SEP-G	На стык крышек GAN	На стык профилей SGAN		SDN 1 110x110x55	SDN 2 151x151x75	SDN 3 231x231x95
	TA-EN 25x30	белый	00323	-	00883	-	-	01869	01870	01771
		черный	00323A		-	-	-	-	-	-
	TA-EN 40x40	белый	00324	-	00884	00823	-	01869	01870	01771
	TA-GN 60x40	белый	01780	09514	00885	00823	01774	01869	01870	01771
	TA-GN 80x40	белый	01781	09514	00886	00823	01775	01869	01870	01771
	TA-GN 100x40	белый	01782	09514	00887	00823	01776	-	01870	01771
	TA-GN 120x40	белый	01783	09514	00888	00823	01777	-	01870	01771
	TA-GN 60x60	белый	01784	01415	00885	00833	01774	-	01870	01771
	TA-GN 80x60	белый	01785	01415	00886	00833	01775	-	01870	01771
	TA-GN 100x60	белый	01786	01415	00887	00833	01776	-	01870	01771
		черный	01786A	01415	00887	00833	-	-	-	-
	TA-GN 120x60	белый	01787	01415	00888	00833	01777	-	01870	01771
	TA-GN 150x60	белый	01788	01415	00889	00833	01778	-	-	01771
	TA-GN 200x60	белый	01789	01415	00890	00833	01779	-	-	01771
	TA-GN 100x80	белый	01790	02416	00887	00843	01776	-	-	01771
	TA-GN 120x80	белый	01791	02416	00888	00843	01777	-	-	01771
	TA-GN 150x80	белый	01792	02416	00889	00843	01778	-	-	01771
	TA-GN 200x80	белый	01793	02416	00890	00843	01779	-	-	01771

Таблица подбора кабель-каналов и аксессуаров



Кабель-каналы				Соединитель оснований коробов, внутренний (с винтами) GTA-SN	Фиксаторы кабелей внутри короба под крышкой			База самоклеящаяся (основание) для монтажа 1-2 хомутов	Хомут с диаметром охвата кабелей максимум 80 мм	Саморезы с дюбелем для монтажа к стене	
Сечение	Тип и размер, мм	Цвет	Код		Повышенной жесткости TR-E	Средней жесткости TR-ER	Облегченный TR-ER			4x30 мм к стене из кирпича, бетона	3,5x50 мм к гипсокартону, к плитам или бетону
	TA-EN 25x30	белый	00323	-	-	-	-	25467	25210	06521	CM06541
		черный	00323A	-	-	-	-	25467	25210	06521	CM06541
	TA-EN 40x40	белый	00324	02307	07711	-	-	25467	25210	06521	CM06541
	TA-GN 60x40	белый	01780	02307	07712	-	07712R	25467	25210	06521	CM06541
	TA-GN 80x40	белый	01781	02307	07713	-	07713R	25467	25210	06521	CM06541
	TA-GN 100x40	белый	01782	02307	07714	-	07714R	25467	25210	06521	CM06541
	TA-GN 120x40	белый	01783	02307	07715	07715R	-	25467	25210	06521	CM06541
	TA-GN 60x60	белый	01784	02308	07712	-	07712R	25467	25210	06521	CM06541
	TA-GN 80x60	белый	01785	02308	07713	-	07713R	25467	25210	06521	CM06541
	TA-GN 100x60	белый	01786	02308	07714	-	07714R	25467	25210	06521	CM06541
		черный	01786A	02308	07714	-	07714R	25467	25210	06521	CM06541
	TA-GN 120x60	белый	01787	02308	07715	07715R	-	25467	25210	06521	CM06541
	TA-GN 150x60	белый	01788	02308	07716	07716R	-	25467	25210	06521	CM06541
	TA-GN 200x60	белый	01789	02308	07717	07717R	-	25467	25210	06521	06541
	TA-GN 100x80	белый	01790	02309	07714	-	07714R	25467	25210	06521	CM06541
	TA-GN 120x80	белый	01791	02309	07715	07715R	-	25467	25210	06521	CM06541
	TA-GN 150x80	белый	01792	02309	07716	07716R	-	25467	25210	06521	CM06541
	TA-GN 200x80	белый	01793	02309	07717	07717R	-	25467	25210	06521	CM06541

Таблица подбора кабель-каналов и аксессуаров


Кабель-каналы				Рамки-суппорты для монтажа электроустановочных изделий и промразъемов в короба (рамки в сборе с суппортами; тип, модульность и серия ЭУИ)				
Сечение	Тип и размер, мм	Цвет	Код	PDA-N 2 модуля ЭУИ немецкий стандарт 60 мм или промразъем с фланцем 75x75 мм	PDA-BN 2 модуля "Brava"	PDA-45N 2 модуля 45x45 мм	PDA-3-BN 6 модулей "Brava"	PDA-3-45N 6 модулей 45x45 мм
	TA-EN 25x30	белый	00323	-	-	-	-	-
		черный	00323A					
	TA-EN 40x40	белый	00324	-	-	-	-	-
	TA-GN 60x40	белый	01780	-	-	-	-	-
	TA-GN 80x40	белый	01781	-	10443	00513	10643	00563
	TA-GN 100x40	белый	01782	10153	10453	00514	10653	00564
	TA-GN 120x40	белый	01783	10163	10463	00515	10663	00565
	TA-GN 60x60	белый	01784	-	-	-	-	-
	TA-GN 80x60	белый	01785	-	10443	00513	10643	00563
	TA-GN 100x60	белый	01786	10153	10453	00514	10653	00564
		черный	01786A	-	-	-	-	-
	TA-GN 120x60	белый	01787	10163	10463	00515	10663	00565
	TA-GN 150x60	белый	01788	10173	10473	00518	-	-
	TA-GN 200x60	белый	01789	-	-	-	-	-
	TA-GN 100x80	белый	01790	10153	10453	00514	10653	00564
	TA-GN 120x80	белый	01791	10163	10463	00515	10663	00565
	TA-GN 150x80	белый	01792	10173	10473	00518	-	-
	TA-GN 200x80	белый	01793	-	-	-	-	-

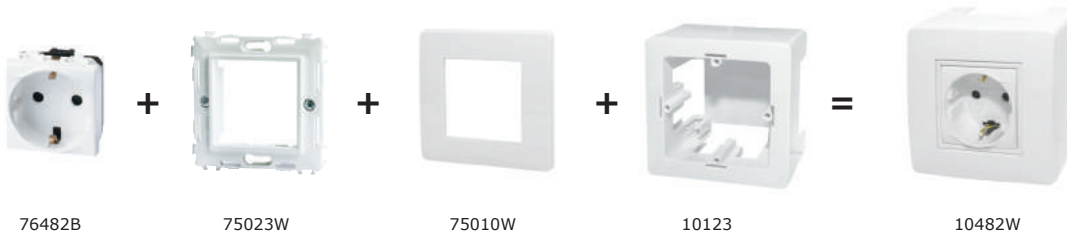
Подбор комплектующих для организации рабочих мест Электроустановочные изделия в коробках типа PD для миниканалов



Установка ЭУИ "Brava" в коробки PDD-N60 (2 модуля, код 10123) и PDD-N120 (4 модуля, код 10143)

При помощи каркасов "Brava" в сборе с суппортами (2 модуля – код 75020W + рамка - код 75010W, 4 модуля – код 75021W + рамка - код 75011W). Изделия "Brava" устанавливаются в каркас зашелкиванием, каркас крепится в коробку винтами (винты поставляются в комплекте с коробкой), рамка устанавливается сверху зашелкиванием. Коробки комплектуются адаптерами для максимально удобного и эстетичного ввода миниканалов серии ТМС.

Изделие "Brava" + каркас "Brava" + рамка "Brava", 2 модуля + коробка PDD-N60



Изделия "Brava" + каркас "Brava" + рамка "Brava", 4 модуля + коробка PDD-N120



Установка ЭУИ серий "Brava" и "45x45" в кабельные короба "In-Liner Classic"

Осуществляется при помощи рамок-суппортов PDA (на 2 или 6 модулей). Рамка выбирается в зависимости от ширины короба. Изделие устанавливается в рамку-суппорт зашелкиванием, далее рамка-суппорт зашелкивается в короб.

Электроустановочное изделие + рамка-суппорт PDA на 2 модуля + короб



Электроустановочное изделие + рамка-суппорт PDA на 6 модулей + короб



Таблица подбора кабель-каналов по площади внутреннего поперечного сечения коробов до и после установки разделителей



Размер короба, мм	Код короба	Полезная площадь короба, мм ²	Код разделителя (перегородки)	Максимальное количество разделителей в коробе	Максимальное количество отсеков (секций) в коробе	Полезная площадь каждого отсека (секции) короба, мм ²						
						A	B	C	D	E	F	G
25 x 30	00323	568	-	-	1							
40 x 40	00324	1279	-	-	1							
60 x 40	01780	1767	09514	1	2	881	836					
80 x 40	01781	2645	09514	2	3	1002	520	682				
100 x 40	01782	3164	09514	2	3	1287	520	1097				
120 x 40	01783	3840	09514	4	5	930	520	520	520	700		
60 x 60	01784	2866	01415	1	2	1442	1287					
80 x 60	01785	3957	01415	2	3	1460	980	1100				
100 x 60	01786	5063	01415	2	3	1947	980	1682				
120 x 60	01787	6139	01415	4	5	1440	980	980	980	797		
150 x 60	01788	7798	01415	4	5	2107	980	980	980	1672		
200 x 60	01789	10532	01415	6	7	2284	980	980	980	980	980	1742
100 x 80	01790	7030	02416	2	3	2475	1440	2277				
120 x 80	01791	8510	02416	4	5	1439	1440	1440	1440	1017		
150 x 80	01792	10730	02416	4	5	2475	1440	1440	1440	2227		
200 x 80	01793	14430	02416	6	7	2375	1440	1440	1440	1440	1440	2220

Характеристика перфорации коробов



Для крепления коробов к стене на дне имеется специальная перфорация, совместимая с крепежом серии "M5 Combitech".

Чертежи перфорации на основании коробов типа TA-GN системы "In-liner Classic":

- шириной 60 мм (рис. 1);
- шириной 80, 100 и 120 мм (рис. 2);
- шириной 150 мм (рис. 3);
- шириной 200 мм (рис. 4).

Универсальный крепеж для крепления коробов к любым стенам – шурупы в комплекте с дюбелями (код SM06541 и код 06521).

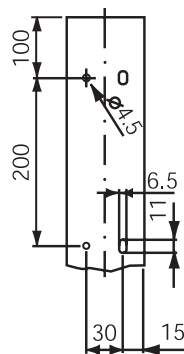


Рис. 1

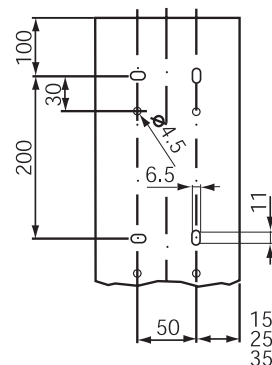


Рис. 2

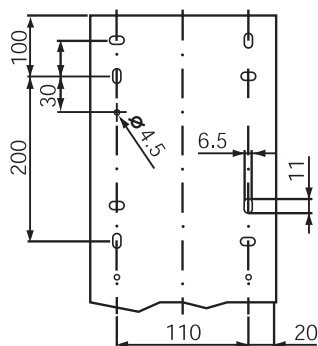


Рис. 3

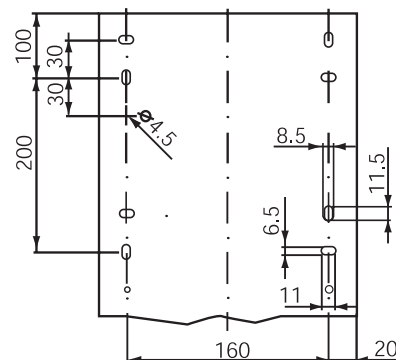


Рис. 4

Таблица подбора переходника с щитка "RAM base" на кабель-канал "In-liner Classic"



Кабель-каналы				Щитки распределительные настенные модульные, белые, с дверцей, IP41 (модульность и коды щитков)						Щитки распределительные настенные модульные, серые, с дверцей, IP65 (модульность и коды щитков)							
Сечение	Тип и размер, мм	Цвет	Код	8 мод.	12 мод.	18 мод.	24 мод.	36 мод.	54 мод.	4 мод.	8 мод.	12 мод.	18 мод.	24 мод.	36 мод.	54 мод.	72 мод.
				84608	84612	84618	84624	84636	84654	85604	85608	85612	85618	85624	85636	85654	85672
	TA-EN 25x30	белый	00323	-	87169	87169	87169	87169	87169	-	-	87166	87167	87166	87167	87167	87167
		черный	00323A	-	-	-	-	-	-	-	-	-	-	-	-	-	-
	TA-EN 40x40	белый	00324	-	87169	87169	87169	87169	87169	-	-	87166	87167	87166	87167	87167	87167
	TA-GN 60x40	белый	01780	-	87169	87169	87169	87169	87169	-	-	87166	87167	87166	87167	87167	87167
	TA-GN 80x40	белый	01781	-	87169	87169	87169	87169	87169	-	-	87166	87167	87166	87167	87167	87167
	TA-GN 100x40	белый	01782	-	87169	87169	87169	87169	87169	-	-	87166	87167	87166	87167	87167	87167
	TA-GN 120x40	белый	01783	-	87169	87169	87169	87169	87169	-	-	87166	87167	87166	87167	87167	87167
	TA-GN 60x60	белый	01784	-	87169	87169	87169	87169	87169	-	-	87166	87167	87166	87167	87167	87167
	TA-GN 80x60	белый	01785	-	87169	87169	87169	87169	87169	-	-	87166	87167	87166	87167	87167	87167
	TA-GN 100x60	белый	01786	-	87169	87169	87169	87169	87169	-	-	87166	87167	87166	87167	87167	87167
		черный	01786A	-	-	-	-	-	-	-	-	-	-	-	-	-	-
	TA-GN 120x60	белый	01787	-	87169	87169	87169	87169	87169	-	-	87166	87167	87166	87167	87167	87167
	TA-GN 150x60	белый	01788	-	87169	87169	87169	87169	87169	-	-	87166	87167	87166	87167	87167	87167
	TA-GN 200x60	белый	01789	-	87169	87169	87169	87169	87169	-	-	87166	87167	87166	87167	87167	87167
	TA-GN 100x80	белый	01790	-	87169	87169	87169	87169	87169	-	-	87166	87167	87166	87167	87167	87167
	TA-GN 120x80	белый	01791	-	87169	87169	87169	87169	87169	-	-	87166	87167	87166	87167	87167	87167
	TA-GN 150x80	белый	01792	-	87169	87169	87169	87169	87169	-	-	87166	87167	87166	87167	87167	87167
	TA-GN 200x80	белый	01793	-	87169	87169	87169	87169	87169	-	-	87166	87167	87166	87167	87167	87167

Таблица подбора адаптеров для ввода коробов в коробки PDD-N60 (код 10123) и PDD-N120 (код 10143), в коробки (код 10482W, 10002, 10001, 10665, 10656)

Вид монтажа										
	22x10 мм 00317	30x10 мм 00311	15x17 мм 00303	25x17 мм 00304	40x17 мм 00351	40/2x17 мм 00305	50x20 мм 00313	50/2x20 мм 00314	70x22 мм 07200	90x25 мм 09200
	адаптеры поставляются в комплекте с коробкой	адаптеры поставляются в комплекте с коробкой	адаптеры поставляются в комплекте с коробкой	адаптеры поставляются в комплекте с коробкой	адаптеры поставляются в комплекте с коробкой	адаптеры поставляются в комплекте с коробкой	адаптер не требуется	адаптер не требуется	07225	-
	адаптеры поставляются в комплекте с коробкой	адаптеры поставляются в комплекте с коробкой	адаптеры поставляются в комплекте с коробкой	адаптеры поставляются в комплекте с коробкой	адаптеры поставляются в комплекте с коробкой	адаптеры поставляются в комплекте с коробкой	адаптер не требуется	адаптер не требуется	07225	-
	10133	10133	10133	10133	10133	10133	адаптер не требуется	адаптер не требуется	07225 + 07225	-
	-	-	-	-	10046	10046	10046	10046	07211	09211
	адаптер (идет в комплекте с коробкой) + 00525	адаптер (идет в комплекте с коробкой) + 00527	адаптер (идет в комплекте с коробкой) + 00535	адаптер (идет в комплекте с коробкой) + 00536	адаптер (идет в комплекте с коробкой) + 00541	адаптер (идет в комплекте с коробкой) + 00541	00652	00652	07225 + 07204 + 07206	-
	-	-	-	-	10046	10046	10046	10046	07211	09211
	адаптер (идет в комплекте с коробкой) + 00525	адаптер (идет в комплекте с коробкой) + 00527	адаптер (идет в комплекте с коробкой) + 00535	адаптер (идет в комплекте с коробкой) + 00536	адаптер (идет в комплекте с коробкой) + 00541	адаптер (идет в комплекте с коробкой) + 00541	00652	00652	07225 + 07204 + 07206	-

В данной таблице указаны адаптеры/отводы/тройники, которые нужно заказать, чтобы соединить кабель-канал с коробкой.

Для ввода/отвода миниканалов размером 10x10 мм (код 00301), 12x7 (00369), 12x12 (00308), 15x12 (00302), 16x12 (00312) адаптеры не предусмотрены ввиду малого размера миниканалов.